

# Journée scientifique 2017

## Assemblée générale

Shandi Miller & Yves Couturier

16 Juin 2017



**Réseau-1 Québec**



[@reseau1quebec](https://twitter.com/reseau1quebec)  
[#R1Q\\_JS2017](https://twitter.com/hashtag/R1Q_JS2017)

# Déclaration de conflit d'intérêts

Aucun conflit à déclarer

# ODJ de l'AGA

## Assemblée générale

13 h à 13 h 45

vendredi 16 juin 2017

Pavillon McIntyre des sciences médicales, Université McGill  
3655 Promenade Sir William Osler, Montréal, H3G 1Y6

---

13 h à 13 h 05 (5 min)	<b>Ouverture</b> Yves Couturier, directeur scientifique <ul style="list-style-type: none"><li>- Nommer un(e) président(e), un(e) secrétaire, et un(e) scrutatrice pour l'Assemblée générale</li><li>- Adopter l'ordre du jour</li></ul>
13 h 05 à 13 h 25 (20 min)	<b>Présentation des accomplissements de l'année 2016-2017, des appels à projets à venir, et de l'horizon général pour 2017-2019</b> Shandi Miller, directrice des opérations
13 h 25 à 13 h 45 (20 min)	<b>Points soumis à l'assemblée générale des membres pour décision :</b> <ul style="list-style-type: none"><li>• Rapport d'activités et financier pour l'année 2016-2017</li><li>• Priorités pour 2017-2019</li><li>• Élection des membres du comité de direction</li><li>• Cadre de gouvernance 2017</li></ul>
13 h 45	<b>Clôture de l'Assemblée générale annuelle</b>

Nommer un(e) président(e), un(e) secrétaire, et un(e) scrutatrice pour l'assemblée générale

- Proposeur?
- Secondeur?

# Adopter l'ordre du jour

- Proposeur?
- Secondeur?

## Aperçu de l'AGA

**Document:** rapport d'activités et \$ « Réalisations, 2016-2017 »

**Présentation:**

- Faits saillants des réalisations de 2016-2017
- Annonce des appels à projets à venir
- L'horizon 2019

**Pour décision:** 4 propositions

# Aperçu de l'AGA

## Présentation:

- **Faits saillants des réalisations de 2016-2017**
- Annonce des appels à projets à venir
- L'horizon 2019

Accueil > Membres et partenaires > Répertoire des membres

## Répertoire des membres



Filter par :

215 Membres

Tous les types de membres | Tous les RRAPPL | Tous les domaines d'intérêts/expert... | Nom, expertises, etc.

Vous pouvez également chercher par nom, expertises, ou d'autres thèmes dans la case libre à droite.

*Si vous désirez être inclus dans le répertoire des membres, veuillez mettre à jour votre profil.*

NOM, PRÉNOM	TYPE DE MEMBRE	AFFILIATION	CONTACT
 Witteman, Holly	Chercheur(e)	Université Laval	
 Wann, Pasto B.	Décideur ou gestionnaire	CISSS de l'Outaouais	
 Wang, Krystyna Zhaorong	Étudiant(e)	McGill	
 Volpato, Jordan	Clinicien(ne)-praticien(ne)	CUMF de la Cité de la Santé de Laval	
 Vigneault, Luc	Patient(e) / proche aidant(e)	Université Laval	
 Verdon, Chantal	Chercheur(e)	Université du Québec en Outaouais	
 Veillette, Nathalie	Chercheur(e)	Université de Montréal	
 Vedel, Isabelle	Chercheur(e)	Université McGill, Département de médecine familiale	

# Répertoire de membres

Maillage 11 % du budget (2016-2017)



Modèle de changement:

rappel et mise en contexte rapide

**Énoncé d'impact :** D'ici 2019, le Réseau-1 Québec aura facilité la mobilisation d'un groupe divers de chercheurs, de cliniciens-praticiens, de patients-partenaires et de gestionnaires activement engagés dans la production et l'application de connaissances, surtout dans les réseaux de recherche axée sur les pratiques de première ligne (RRAPPL), afin de combler le fossé entre la recherche et la pratique clinique et d'améliorer les pratiques en soins et services intégrés de première ligne au Québec.

**Parties prenantes principales**

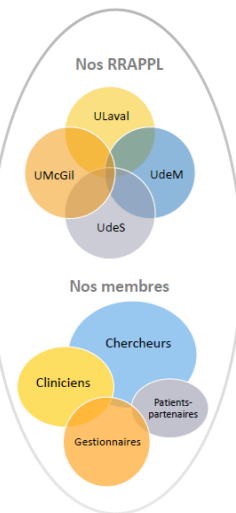
**Objectifs stratégiques**

**Activités**

**Réalisations attendues**

**But ultime**

Raison d'être : Diminuer l'écart entre la recherche et le milieu clinique de 1<sup>re</sup> ligne.



**RRAPPL**  
 Fédérer et renforcer une infrastructure de réseaux de recherche axée sur les pratiques de première ligne (RRAPPL) pour qu'ils deviennent des moteurs d'amélioration de la pratique et d'amélioration continue de la qualité des soins, ainsi que d'application et de production de connaissances en 1<sup>re</sup> ligne.

**Recherche**  
 Faciliter la collaboration chercheur-clinicien-patient-gestionnaire dans l'application et la production de connaissances

**Responsabilité du RIQ envers les RRAPPL**  
 Fédérer les RRAPPL et animer des échanges entre ceux-ci afin de faciliter la mise en commun de leurs pratiques et de leurs apprentissages  
 Sensibiliser les RRAPPL à des approches innovantes afin d'accroître leur capacité et de contribuer à leur pérennité  
 Former les coordonnateurs et développer leur capacité  
 Inciter et soutenir la collaboration avec les patients-partenaires dans les RRAPPL.

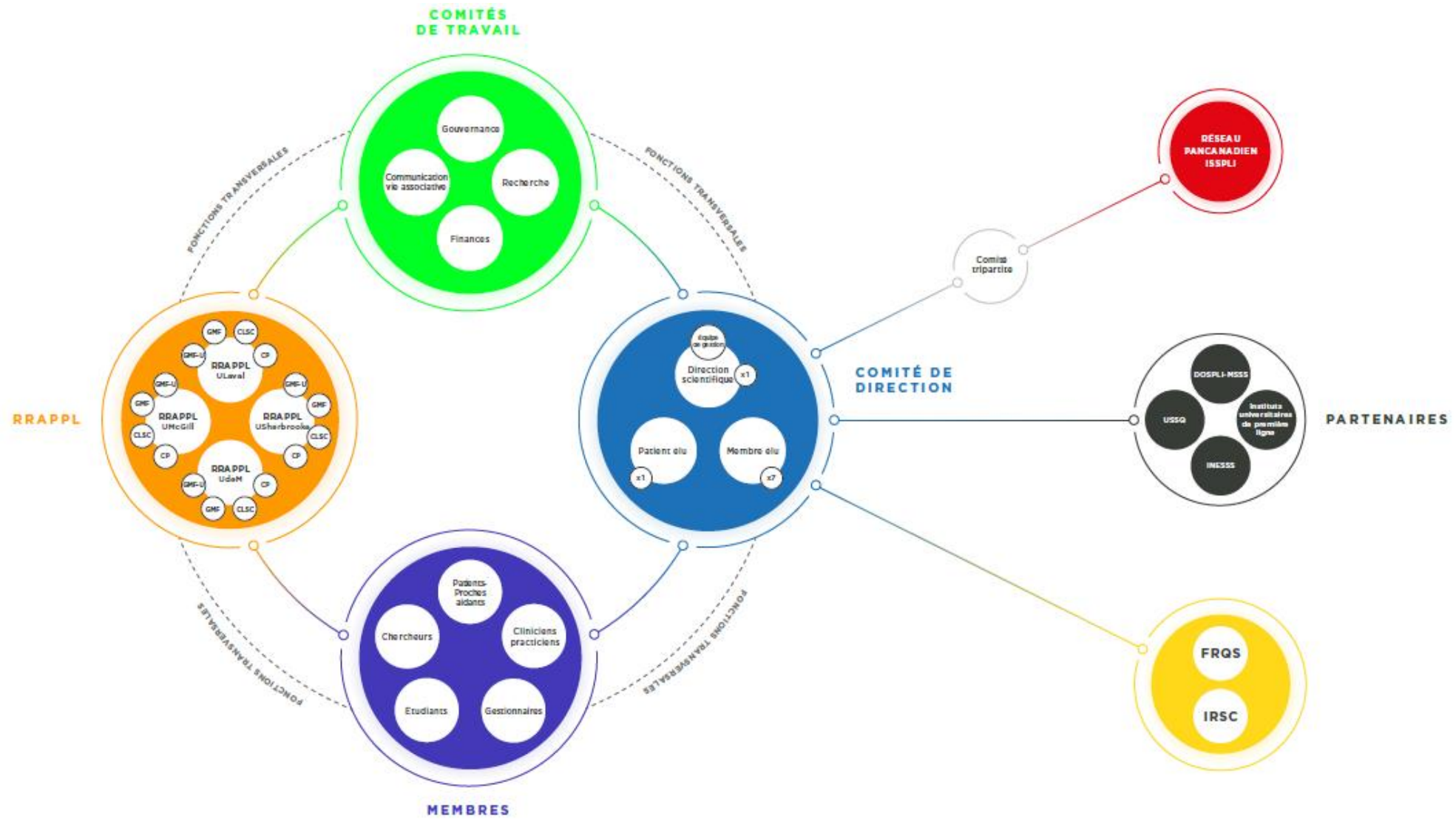
**Responsabilité des RRAPPL envers leurs cliniques membres**  
 Favoriser les échanges entre personnes au sein des cliniques membres du RRAPPL, en impliquant des chercheurs et des patients-partenaires  
 Mobiliser les cliniques membres du RRAPPL pour qu'elles participent à des activités de recherche et de développement des capacités relativement à la recherche axée sur les pratiques de première ligne  
 Accompagner des cliniciens et des cliniques dans leur participation à des activités de recherche axée sur les pratiques de première ligne.

**Responsabilité du RIQ envers ses membres**  
**Maillage :**  
 Stimuler l'échange dynamique et l'apprentissage entre les différents membres du RIQ  
 Faciliter la collaboration chercheur-clinicien-patient dans la production et l'application de connaissances  
**Développement des compétences :**  
 Fournir des occasions de formation aux membres  
**Rayonnement :**  
 Assurer le transfert des connaissances produites par le RIQ  
 Mobiliser les forces du Québec pour l'amélioration des soins et services en première ligne  
 Mobiliser les forces du RIQ pour la recherche interprovinciale (efficacité comparative)



raison d'être:

diminuer l'écart entre la recherche et le milieu clinique de la 1<sup>re</sup> ligne



Accomplissements & activités

2016-2017:

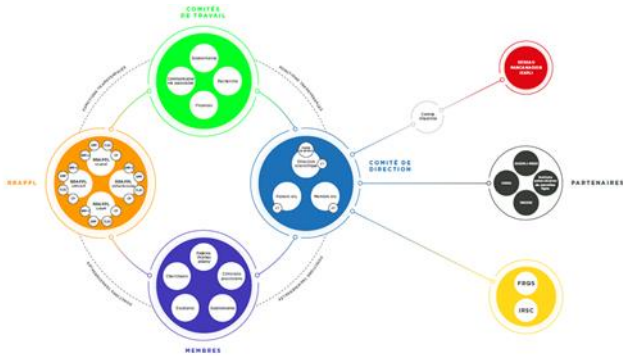
faits saillants

# Fonctions transversales

Partenariat avec les patients et les cliniciens

Renforcement des capacités

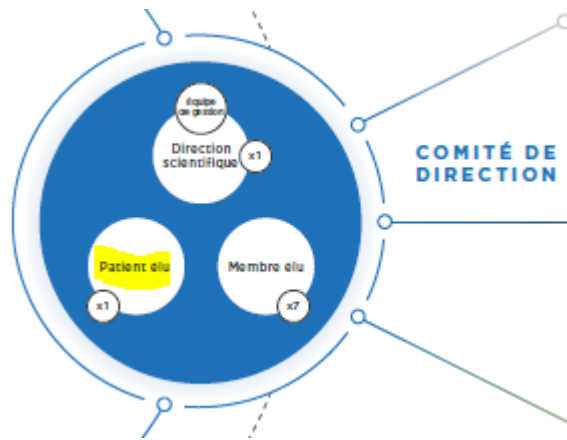
Application des connaissances



## Fonctions transversale:

partenariat avec les patients et les cliniciens

Co responsables: Béatrice Débarges et Joyce Dogba



# Fonctions transversale: renforcement des capacités

## Responsable: Matthew Menear



**TUTOR-PHC** Transdisciplinary  
Understanding and Training  
on Research Primary Health Care



A screenshot of a webinar slide. The slide has a white background with a thin orange border. At the top, it reads "Série de webinaires" in bold black text, followed by "Réseau-1 Québec 2016-2017" in a smaller black font. The main title of the slide is "Les Rencontres patients-Usagers, Cliniciens et CHerchurS pour améliorer la recherche en première ligne « RUCCHES »" in blue text. Below the title, the speakers are listed: "Isabelle Samson, MD" and "Maman Joyce Dogba, PhD", with the date "21 avril 2017". At the bottom of the slide, there is a small "Réseau-1 Québec" logo and some contact information. Below the slide, there is a video player interface showing the title "Webinaire Réseau-1, Les Rencontres patients Usagers Cliniciens CHerchurS 'RUCCHES', 21 avril 2017" and a "Réseau-1 Québec" logo with a "Subscribe" button and the number "18".

**Pôlesanté**  
HEC MONTRÉAL

**Fonctions transversale:** application des connaissances  
Responsable: Patrick Archambault



Sondage sur des outils d'application  
de connaissances





# RRAPPL

Financement

Renforcement des capacités

Animation des 4 RRAPPL (communauté de pratique)

Élaboration d'une vision commune

Développement de partenariat USSQ

# RRAPPL



France Légaré, directrice scientifique  
Isabelle Samson, directrice clinique  
Sabrina Guay-Bélanger, Coordonnatrice

## **RRAPPL U Laval**

Marie-Thérèse Lussier, directrice  
Fatoumata Binta Diallo, coordonnatrice scientifique  
Marie Authier, facilitatrice clinique  
Marie-Claude Huneau, coordonnatrice administrative

## **RRAPPL Université de Montréal (RRSPUM)**

Jeannie Haggerty, directrice  
Karim Skiredj, coordonnateur

## **RRAPPL McGill**

Marie-Claude Beaulieu, directrice  
Mireille Luc, coordonnatrice  
Sandra Conway, patiente partenaire

## **RRAPPL U de Sherbrooke**

# RRAPPL



RECHERCHE

RECHERCHE:

comité recherche &  
accompagnement 2016-2017

Pasquale Roberge, présidente (**merci!**)

Sylvie Lambert, agente scientifique

Nadia Benomar, Pôle Santé HEC



**Pôlesanté**  
HEC MONTRÉAL

## RECHERCHE: appel à projets

- Projets **codirigés par un chercheur et un clinicien**
- Se déroulent dans au moins **2 RRAPPL**
- Potentiel d'apporter un **changement de pratique clinique** au profit des patients
  
- Équipes soutenue par un **comité d'accompagnement** qui renforce et outille leurs compétences tout au long du cycle de vie du projet
- **Comité de sélection** composé de chercheurs, patients, cliniciens, gestionnaires, experts en transfert de connaissances et de mise en œuvre
  
- Évaluation, analyse HEC..

# RECHERCHE

**Projets financés en 2015-2016**

**(100K\$)**

*seront achevés en 2017*

## RECHERCHE: cohorte 2015-2016

*Comprendre le parcours de soins des personnes marginalisées et leurs besoins pour innover et améliorer les soins en première ligne*

Sophie Lauzier, Sophie Dupéré, et Shelley-Rose Hyppolite

**RRAPPL principal d'attache: U Laval**





# RECHERCHE: cohorte 2015-2016

*Évaluation d'implantation d'un outil de soutien à l'autogestion des troubles anxieux/dépressifs en première ligne*

Janie Houle & Claire Gamache

**RRAPPL princ. d'attache: U de M (RRSPUM)**



# RECHERCHE: cohorte 2015-2016

*Innovating in Primary Healthcare Delivery to People Living with Diabetes: The Quebec Diabetes Empowerment Group Program*

Fanny Hersson-Edery & Charo Rodriguez

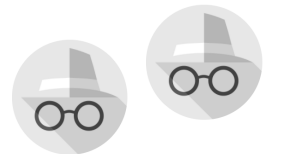
**RRAPPL principale d'attache: McGill**



# RECHERCHE: cohorte 2015-2016

*Mise en œuvre et retombées d'une innovation visant à soutenir les patients défavorisés ayant des besoins de soins complexes et intégrés*

Christine Loignon & Andrée-Anne Paré-Plante  
**RRAPPL princ. d'attache: U de Sherbrooke**



# RECHERCHE

## Projets financés en 2016-2017 (100K\$)

*actuellement en phase de développement  
ou début de mise en œuvre*

## RECHERCHE: cohorte 2016-2017

*Readiness assessment of implementing the Cardiovascular Health Awareness Program in subsidized social housing in Quebec*

Janusz Kaczorowski, Mark-Andrew Stefan  
**RRAPPL princ. d'attache: U de M (RRSPUM)**



# RECHERCHE: cohorte 2016-2017

*TRAnsitional STructured chronic pain program for adolescents and young adults (TRAST)*

Irina Kudrina & Michael Dworkind

**RRAPPL principale d'attache: McGill**

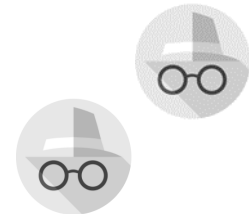


RECHERCHE: cohorte 2016-2017

*La recherche par l'action : mise en œuvre d'interventions de proximité intégrées de première ligne en contexte multiculturel*

Lara Maillet & France Desjardins

**RRAPPL principale d'attache : U de Sherbrooke**



## RECHERCHE: cohorte 2016-2017

*L'accessibilité aux soins de première ligne dans les cliniques universitaires : qu'en pensent les patients à l'aube de changements majeurs dans le réseau?*

Isabel Rodrigues, Marie Authier, Jeannie Haggerty

**RRAPPL princ. d'attache: U de M (RRSPUM)**





# RECHERCHE: prix résidents

## Objectifs

- Reconnaître l'excellence des projets d'érudition (méd fam)
- Faciliter le transfert des connaissances produit
- Encourager la réalisation de projets d'érudition et de recherche qui présentent un bon potentiel au niveau des changements de la pratique clinique et qui auront des retombées directes sur la santé des patients.
- Faire connaître le RRAPPL et valoir son apport aux résidents et aux cliniciens-enseignants des Unités de médecine familiale (UMF).

# RECHERCHE: prix résidents 2016

**U Laval:** Anne-Sophie Grenon, Marjorie Panneton

**McGill:** Julia Lepage, Laurence Paradis-Surprenant,  
Avril Bissonette

**Sherbrooke:** Pierre Nasri, Luce Pélissier-Simard,  
Maxime Valois

**U de Montréal:** Anne-Sophie Thommeret-Carrière,  
Marc-André Lavallée



# RECHERCHE: appel conjoint

Appel à projet conjoint avec le Collège québécois des médecins de famille (CQMF) et le Collège des médecins de famille du Canada (CMFC)

Avec soutien de l'USSQ pour intégration des patients partenaires

Explorer l'adoption de l'outil d'autoévaluation du Centre de médecine de famille

*Équipe gagnante: Dre Géraldine Layani, Dre Marie-Thérèse Lussier, Dr Jordan Volpato*



# Réseau pancanadien de la SRAP des IRSC sur les innovations en soins de santé de première ligne intégrés (ISSPLI)

- Réseau ISSPLI = réseau de **11 réseaux**
- **R1Q est la composante québécoise**
- alliance entre la recherche, la pratique et les politiques
- pour élaborer, évaluer et porter à grande échelle de nouvelles approches pour la prestation de services intégrés
- **Collaboration et projets d'envergures pancanadiens**
- Identification de **priorités de recherche** dans le cadre des concours du Réseau ISSPLI par le **comité tripartite:**

*Denis Roy, Caroline Barbir, Jean Légaré, Michèle Aubin, Yves Couturier, Jeannie Haggerty*

## RECHERCHE: ISSPLI




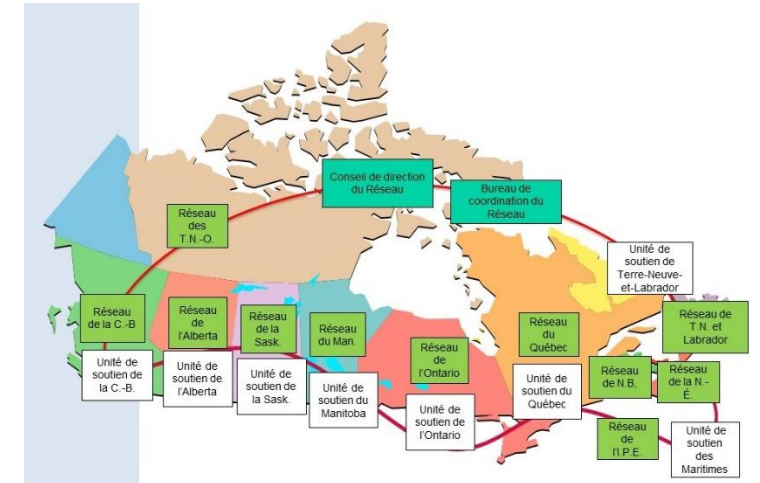
Instituts de recherche  
en santé du Canada

Canadian Institutes  
of Health Research

Stratégie de recherche axée sur le patient

**SRAP**

Le patient d'abord 



# Succès dans les concours IRSC - ISSPLI: 100% (6 sur 6 financés)!

## Trois projets de recherche rapide

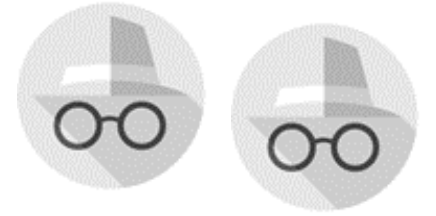
- *Discutons santé*
- *A Comparative Analysis of Centralized Waiting Lists...*
- *Examiner les innovations pour soutenir les patients défavorisés ...*

## Un projet de synthèse des connaissances

- *Case management in primary care to improve outcomes among frequent users of health care services with chronic diseases...*

## Deux projets d'analyse comparative des politiques et des programmes

- *What are the impacts of being formally enrolled with a GP on continuity and integration of care? ...*
- *Policies and program innovations that connect primary health care, social services, public health and community supports in Canada:*



**Marie-Thérèse Lussier** et Nathalie Boivin

**Mylaine Breton** et Michael Green

**Christine Loignon**, Vivian Ramsden, Simone Dahrouge et Sophie Dupéré



**Catherine Hudon**, **Maud-Christine Chouinard**, et al.

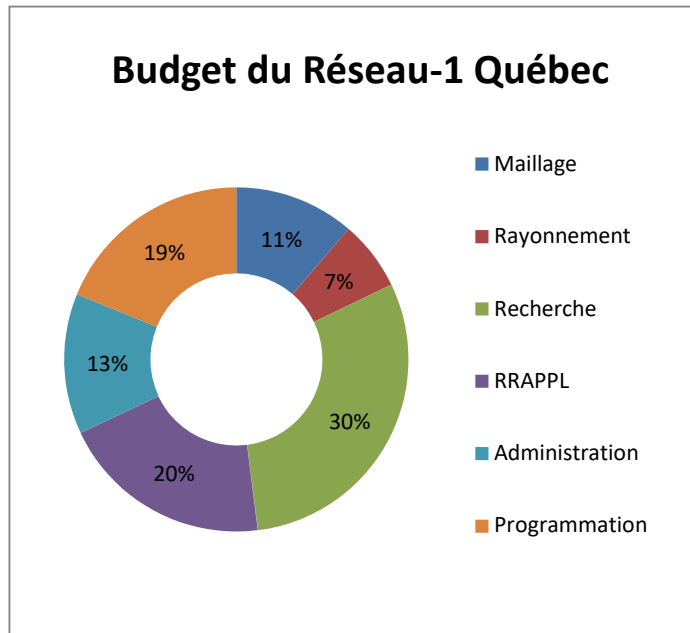


**Erin Strumpf**, **Christine Loignon** et al.

**Jeannie Haggerty**, **Yves Couturier**, **Denis Roy** et al.



# Budget 2016-2017, par objectif stratégique



Objectif stratégique	Description
Maillage	Rencontres de concertation, dédommagement, fonctions transversales, journée scientifique, etc.
Rayonnement	site web, congrès, traduction, rencontres, etc.
Recherche	appel à projets, accompagnement, prix résident, concours Réseau ISSPLI
RRAPPL	coordination, rencontres
Administration	30% salaires équipe gestion, frais de bureau
Programmation	70% salaires équipe de gestion, évaluation

# Aperçu de l'AGA

- Faits saillants des réalisations de 2016-2017
- **Annonce des appels à projets à venir**
- L'horizon 2019

# Appel à projets 2017-2018

annonce aujourd'hui; en ligne dès le début juillet; dépôt 1er nov

Mêmes thématiques et priorités,  
mais...**trois concours** :

- de développement 5 000 \$/projet x 4 projets
- d'implantation d'innovations 20 000 \$/projet x 4 projets LI 13 sept
- d'application de connaissances 1 500 \$ / projet x 2 projets



# RECHERCHE: appel conjoint

Appel à projet pilote avec le Réseau de recherche en interventions en sciences infirmières du Québec (**RRISIQ**)

- 16 000 \$ pour 1 an
- Date limite: **26 juin 2017**



# RECHERCHE: ISSPLI



Instituts de recherche  
en santé du Canada

Canadian Institutes  
of Health Research

Stratégie de recherche axée sur le patient

**SRAP**

Le patient d'abord 

## Appels à venir des IRSC - réseau SRAP ISSPLI

Réseau pancanadien de la SRAP des IRSC sur les innovations en soins de santé de première ligne intégrés (ISSPLI)

**projets pluriannuels à grande échelle:  
automne 2017**

# Aperçu de l'AGA

- Faits saillants des réalisations de 2016-2017
- Annonce des appels à projets à venir
- **L'horizon 2019**

# Évaluation mi parcours (2012-2016)

## et l'horizon 2019



# Horizon 2017-2019

- Partenariat avec l'USSQ pour renforcer la capacité des RRAPPL et mettre en place un projet commun en 2017-2018
- Innovation continue en recherche, en application des connaissances
- Accompagnement des équipes de recherche et d'application des connaissances: R1Q, IRSC-ISSPLI, RRISIQ, résidents
- Échanges avec des patients membres pour mieux se connaître, impliquer, consulter
- Évaluation et indicateurs de performance 3.0

Questions de clarification?

# Pour décision

4 propositions suivantes soumises  
à cet assemblée générale du 16 juin 2017...

# Pour décision: 1/4

Proposition: Approuver le rapport d'activités et des finances pour l'année 2016-2017 tel que présenté et soumis aux membres.

Proposeur?  
Secondeur?


  
Réalisations, 2016-2017

RRAPPL :

- Financement et soutien au développement de capacité continue
- Élaboration d'une vision commune de développement pour les 4 RRAPPL fédérés par le

Budget par objectif stratégique, 2016-2017  
Bailleurs de fonds principaux : Fonds de recherche en santé Québec (FRQS) et les Instituts de recherche en santé du Canada (IRSC)

Objectif stratégique	Somme de budget	% du total	Somme de réalisé	Description
Mallage	81 523 \$	11%	64 239 \$	Rencontres de concertation, dédoublement, fonctions transversales, journée scientifique, etc.
Rayonnement	47 152 \$	7%	20 865 \$	Air web, congrès, traduction, rencontres, etc.
Recherche	217 098 \$	30%	221 082 \$	appel à projets, accompagnement, prix réalisés, concours Réseau ISSPL
RRAPPL	144 000 \$	20%	178 879 \$	coordination, rencontres
Administration	95 055 \$	13%	88 006 \$	20% salaires équipe gestion, frais de bureau
Programmation	135 526 \$	19%	88 032 \$	70% salaires équipe de gestion, évaluation
Total	720 354 \$	100,00%	663 113 \$	

  
Budget du Réseau-1 Québec

- Mallage
- Rayonnement
- Recherche
- RRAPPL
- Administration
- Programmation



# Pour décision: 2/4

Proposition: Approuver les priorités  
annoncées pour l'horizon de 2017-2019.

Proposeur?

Secondeur?

Pour décision: 3/4  
comité de direction

# comité de direction 2016-2017

**Merci :**

Guy Béland, U Laval



Marie-Thérèse Lussier, U de Montréal



Sylvie Lambert, U McGill



# appel à candidatures 2017

- **Appel public** pour des sièges vacants
- Examen des candidatures: **comité de gouvernance**
- Assemblée générale: les candidatures retenues seront proposées auprès des **membres R1Q**
- Seront soumis pour approbation formelle par **CA du FRQS**

# comité de direction: candidatures retenus

Jordan Volpato, MD, CUMF de la Cité de la Santé de Laval



Marie-Josée Fleury, PhD, Université McGill



Francine Rancourt-Morin, profil de gestionnaire



# comité de direction, 2017-2018

## Poursuivant:

Catherine Hudon, Marie-Ève Poitras, Béatrice Débarges, Maman Joyce Dogba, Yves Couturier, Jeannie Haggerty



## Nouveau membres:

Jordan Volpato, Marie-Josée Fleury, Francine Rancourt-Morin



# Pour décision: 3/4

Proposition: Approuver les mandats du comité de direction du R1Q pour 2017-2018.

Proposeur?

Secondeur?

Pour décision: 4/4

Cadre de gouvernance



# Pour décision: 4/4

## Cadre de gouvernance

processus suivi



Pour décision: 4/4

Cadre de gouvernance

Résumé des changements

Pour décision: 4/4

Proposition: Adopter le nouveau cadre  
de gouvernance

Proposeur?  
Secondeur?

# Pour décision....

Proposition finale: Clôturer l'assemblée générale 2017 du Réseau-1

Proposeur?

Secondeur?

De l'équipe, et à  
l'équipe:

Danielle Schirmer  
Alizée Vehils Vinals  
Shandi Miller



Merci!



@reseau1quebec  
#R1Q\_JS2017

Prochainement

Méthodes mixtes : [ici](#)

Communication : Amphi 521

Foire amelioration : Amphi 519



[@reseau1quebec](#)  
[#R1Q\\_JS2017](#)