



Réseau-1 Québec

Présentation de nos partenaires

Alain Vanasse, MD, Ph. D., directeur scientifique, Unité de soutien SRAP du Québec (USSQ)

Paul Morin, Ph. D., directeur scientifique, Institut universitaire de première ligne en santé et services sociaux (IUPLSSS) du CSSS-IUGS





Réseau-1 Québec

Alain Vanasse





Alain Vanasse, Directeur scientifique

Journée scientifique du Réseau 1 Québec

« L'amélioration de la qualité et la recherche 3.0 :
viser l'impact ! »

Québec 15 juin 2018

PARTENAIRES PRINCIPAUX

Instituts de recherche en santé
du Canada (IRSC)
Ministère de la Santé et des
Services sociaux du Québec
Fonds de recherche du Québec - Santé

PARTENAIRES UNIVERSITAIRES

Université Laval
Université McGill
Université de Montréal
Université de Sherbrooke



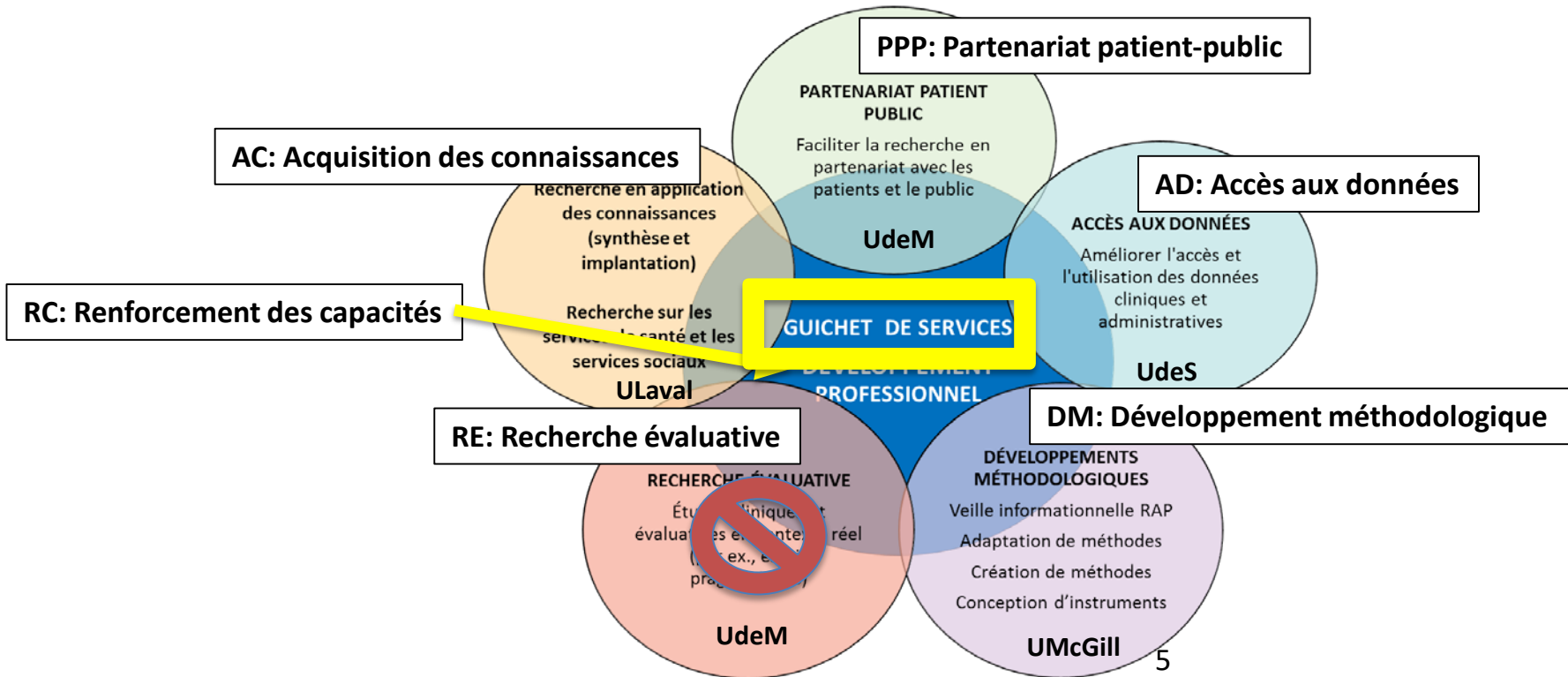
LA MISSION ET LA VISION DE L'UNITÉ DE SOUTIEN

- **Mission:** Transformer les pratiques cliniques et organisationnelles de première ligne et favoriser l'intégration des soins et des services par la recherche axée sur le patient

- **Vision:** Un système de santé apprenant, qui intègre la recherche aux pratiques et aux prises de décision en s'appuyant sur l'expérience de ses usagers, de ses professionnels et de ses gestionnaires.

LA CONFIGURATION DE L'UNITÉ

Recherche axée sur le patient
 - Soins première ligne (santé+social)
 - Soins intégrés



CONTEXTE ACTUEL (Unité)

- Plus mature, plus connue, plus de demandes de services
- Pas une entité juridique / pas d'existence légale
- Partenariat avec le MSSS peu efficace pour l'accès aux données
- Offre de services peu sélective
 - Portfolio éclectique des projets
- Redondance et duplication entre les composantes

CONTEXTE ACTUEL (Québec)

- Différentes entités en RAP en première ligne
 - R1Q, AACQ, IUPLSSS
 - Réseaux thématiques (SRAP, IRSC, NCE, FRQs)
 - RUIS, universités et centres/instituts de recherche
 - Autres: IVADO, CIRANO, ...
- Stades de maturité différents
- Missions, mandats, expertises, ressources similaires et complémentaires
- Redondance et duplication

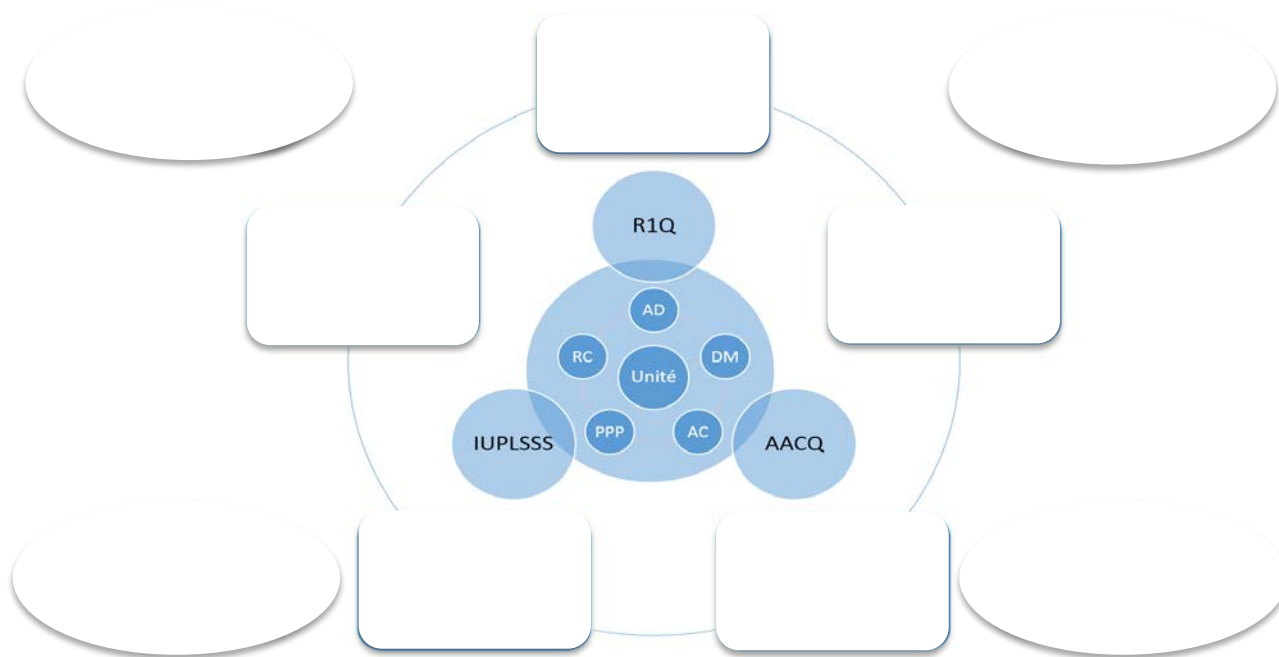
CONTEXTE ACTUEL (Québec)

R1Q: Réseau 1 Québec

AACQ: Agents d'amélioration continue de la qualité

IUPLSSS: Institut universitaire de première ligne en SSS

RUIS: Réseau Universitaire Intégré en Santé



CONTEXTE ACTUEL

- Nomination d'un nouveau directeur scientifique
- Mandats en lien avec:
 - Évaluation mi-mandat
 - Rapport du comité de nomination
 - Plan de pérennisation
 - Contexte de renouvellement (SRAP 2.0)

VISION ACTUELLE

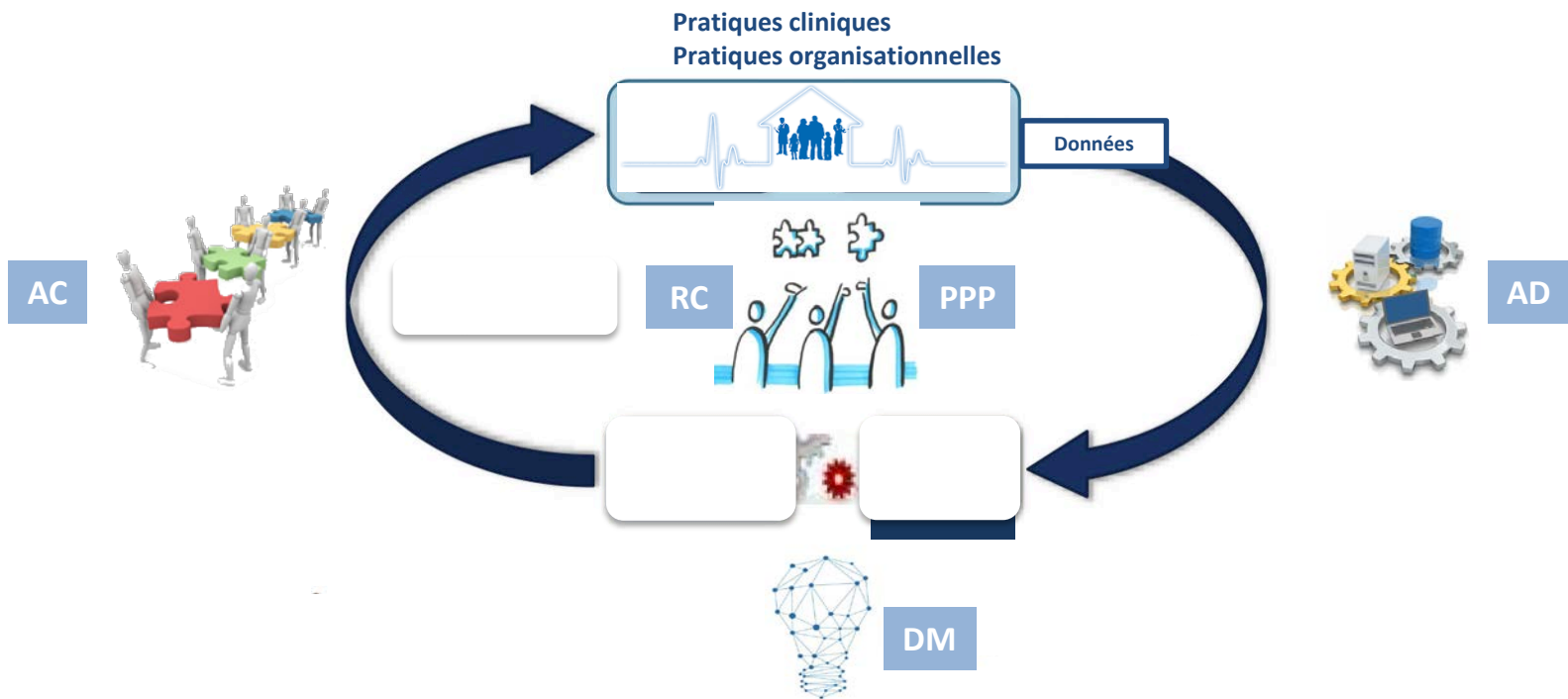
L'amélioration de la qualité et la recherche 3.0 : viser l'impact !



VISION ACTUELLE

- Caractère **francophone** en RAP au CANADA
- **Systeme de santé apprenant:**
la recherche au service de l'amélioration de la qualité de la pratique clinique et organisationnelle en soins de proximité

SYSTÈME DE SANTÉ APPRENANT



STRATÉGIE

Avec la perspective de supporter le système de santé apprenant:

- **Leadership**
 - Catalyser l'interaction avec les différents acteurs pour la RAP en première ligne
- **Partenariat** avec les forces vives du Québec:
 - Cartographier les expertises et ressources (outils d'analyse)
 - Initier des ententes de collaboration sur des projets concrets
- **Pérennisation**
 - Sélectionner les projets porteurs à l'Unité
 - Identifier et investir dans les opportunités qui se présentent (p.ex.: concours ciblé)
 - Mettre sur pied un système de facturation pour certains services/produits

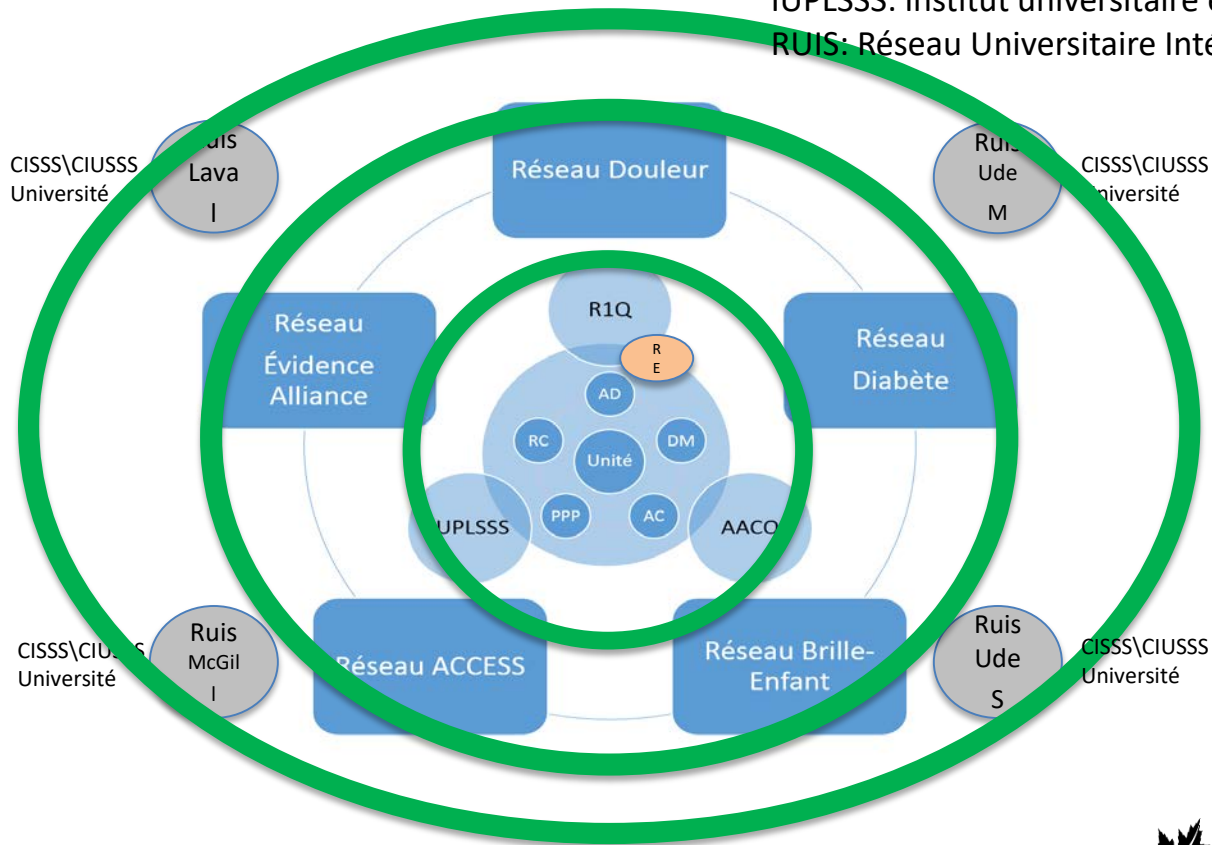
STRATÉGIE

R1Q: Réseau 1 Québec

AACQ: Agents d'amélioration continue de la qualité

IUPLSSS: Institut universitaire en première ligne de SSS

RUIS: Réseau Universitaire Intégré en Santé



CONCRÈTEMENT

ACTIVITÉS	Unité	R1Q	AACQ	IUPLSSS	...
Recension des écrits	AC, DM, ...				
Production d'outils	DM				
Études clinique	Retroaction, compas+				
Diffusion des connaissances	AC, DM, PPP	AT-AC			
Développement des capacités	DC	AT-DC			
Partenariat patient / public	...				
Accès aux données	AD	CPCSSN			
Partenaires principaux	R1Q, ISQ, Réseaux SRAP, INESSS	GMF-U			



MERCI
MERCI



Réseau-1 Québec

Paul Morin



Les instituts universitaires de première ligne en santé et services sociaux : partenaires du R1Q

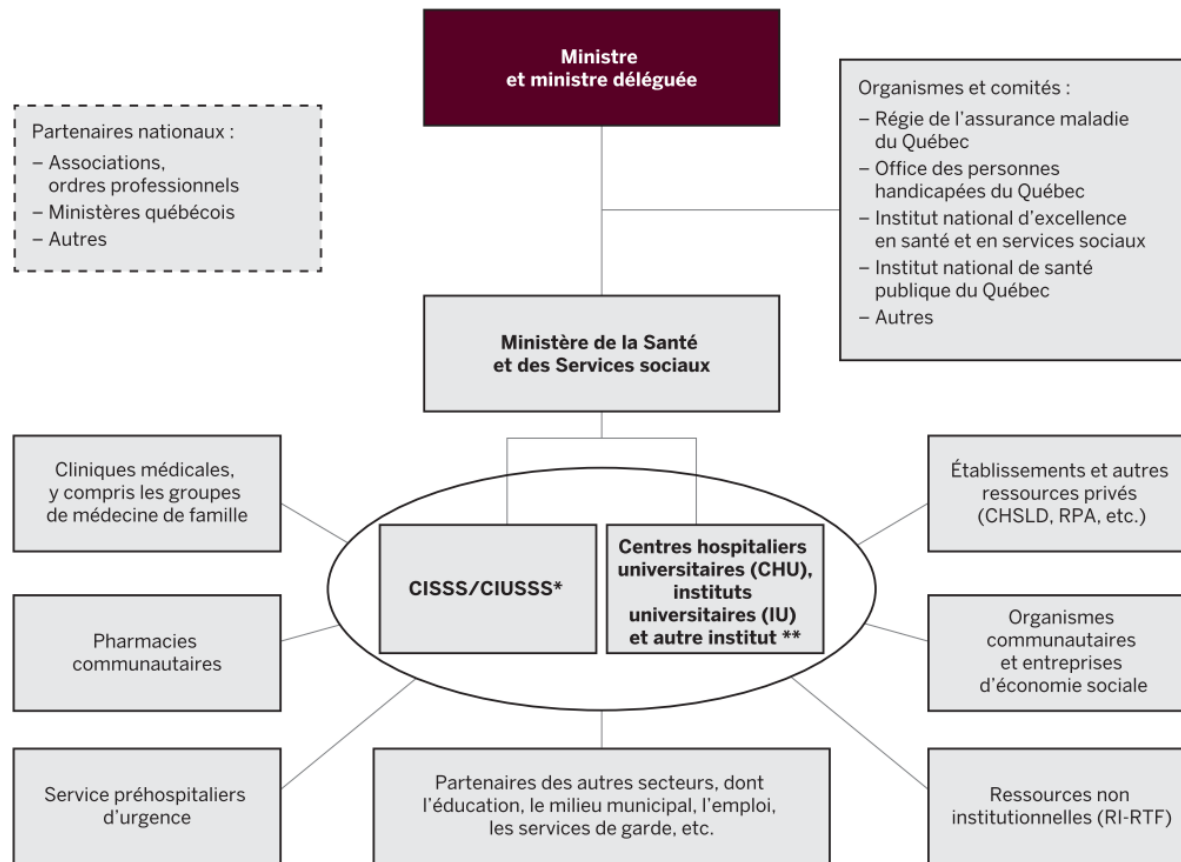
Paul Morin

Journée scientifique annuelle R1Q

15 juin 2018

- Cadre légal Loi SSSS
- Désignation d'établissement (mars 2015)
- Cadre de référence ministériel

Structure du système de santé et de services sociaux



* Neuf des 22 centres intégrés de santé et de services sociaux peuvent utiliser dans leur nom les mots « centre intégré universitaire de santé et de services sociaux ».

** Les 7 établissements suivants sont rattachés au Ministère et offrent des services spécialisés et surspécialisés au-delà de leur région sociosanitaire d'appartenance: CHU de Québec - Université Laval; Institut universitaire de cardiologie et de pneumologie de Québec - Université Laval; Centre hospitalier de l'Université de Montréal; Centre universitaire de santé McGill; Centre hospitalier universitaire Sainte-Justine; Institut de Cardiologie de Montréal; Institut Philippe-Pinel de Montréal. Ces établissements sont identifiés comme des « établissements non fusionnés » dans la LMRSSS (art. 8).

Mandats généraux

- Amélioration des services de santé et des services sociaux généraux.
- Au regard du développement des pratiques et de l'amélioration de l'organisation des services de proximité, porteurs de la vision intégrée santé/social du chantier prioritaire sur l'amélioration de l'accès aux services de proximité.

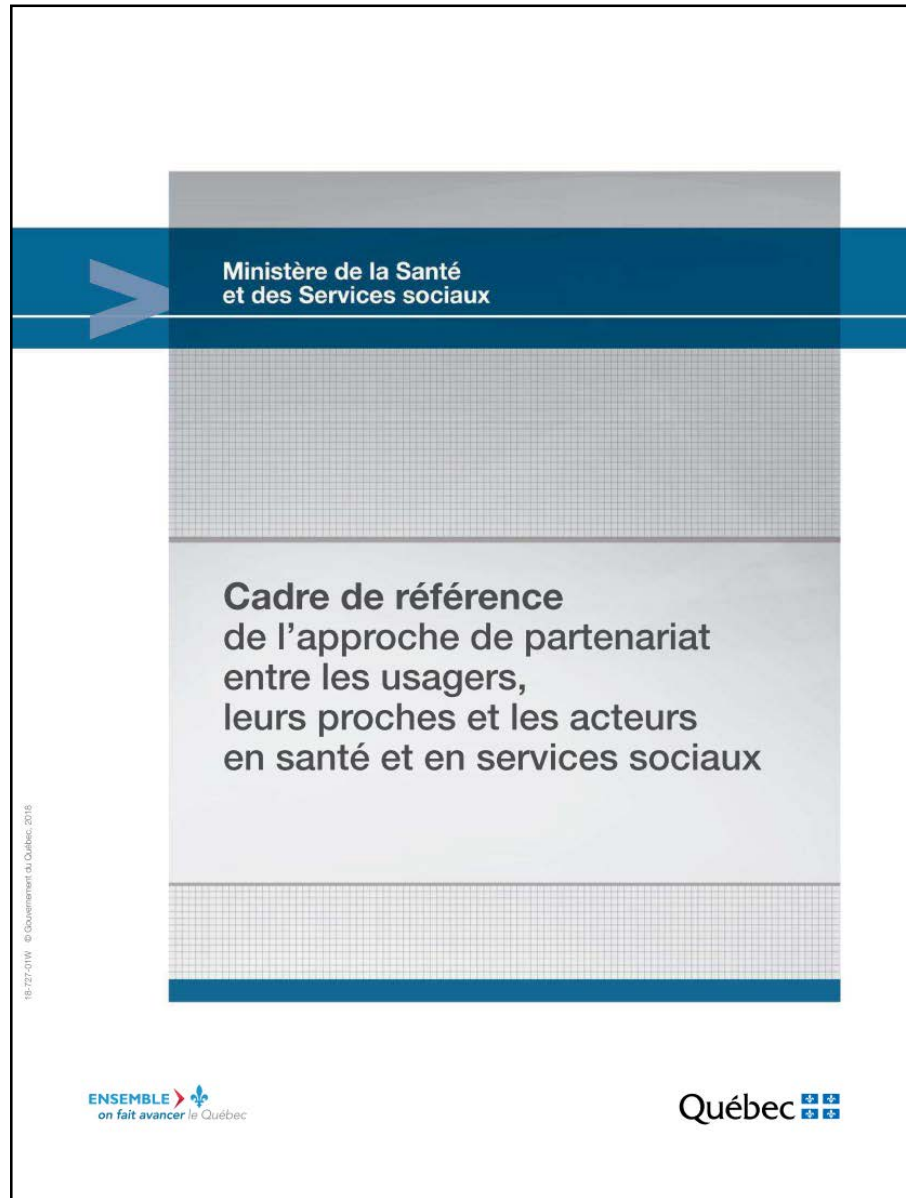
Mandats spécifiques

- L'implantation du nouveau Programme de financement et de soutien professionnel des GMF sur la base d'une équipe interprofessionnelle.
- La mise en œuvre de la suite de l'initiative prometteuse de la Stratégie de recherche axée sur les patients et de son Unité de soutien.
- Leadership accru pour mobiliser les forces vives de la recherche en soutien au développement des pratiques et à l'amélioration constante de l'organisation des services de proximité.

Des actions

- Un ancrage institutionnel santé/services sociaux
 - Les mécanismes formels pour associer les milieux cliniques au développement des pratiques
- La mise en œuvre de projets innovants en soutien à la transformation du réseau
 - Les activités de transfert de connaissances et le soutien aux milieux cliniques (formation initiale et continue)
- Des partenariats intersectoriels

Cadre de référence sur l'approche de partenariat



RECUEIL
D'IDÉES
INSPIRANTES

S'OUTILLER

POUR FAVORISER LA
participation

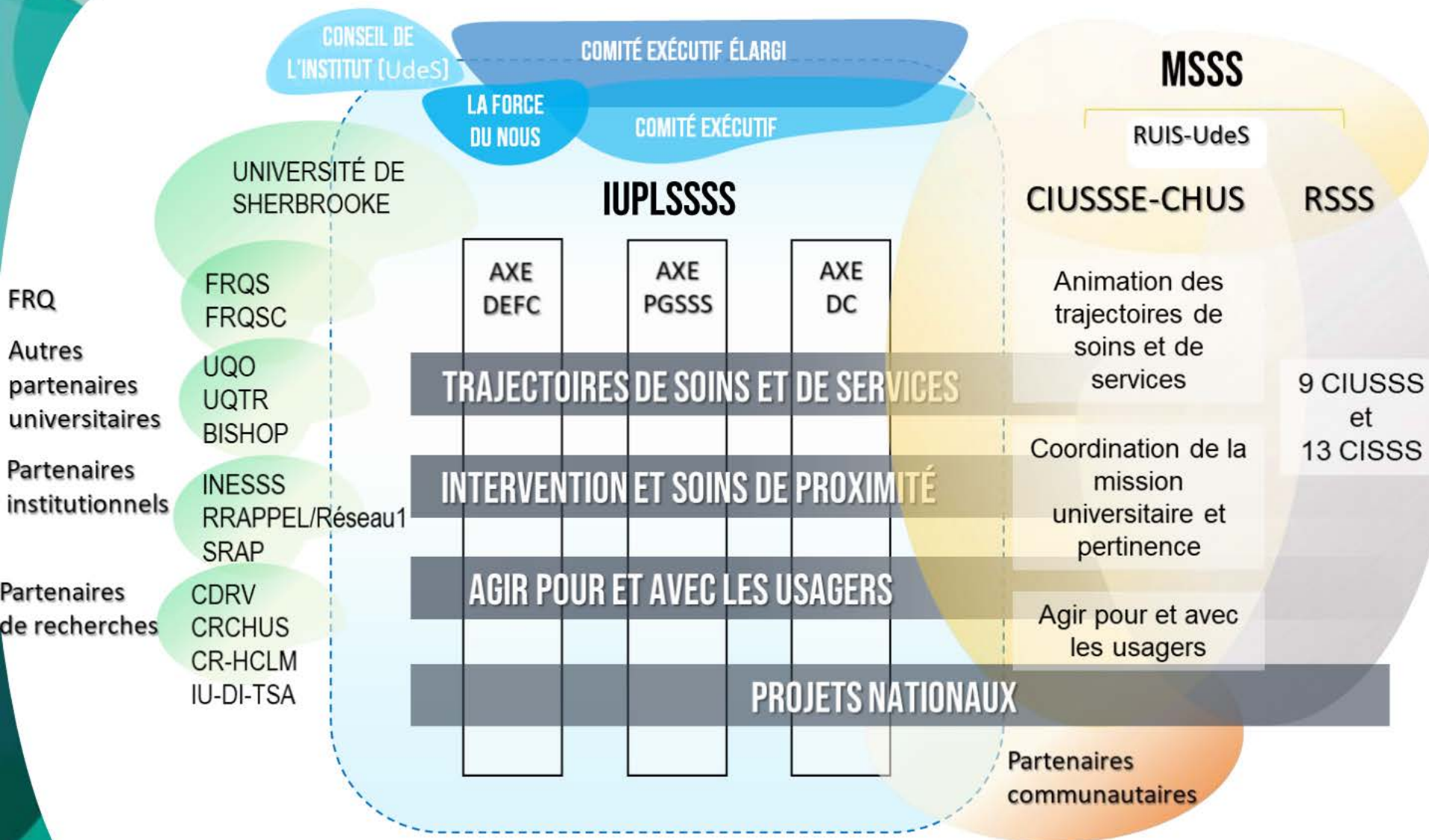
DES USAGERS, DES PROCHES, DES CITOYENS ET DES
COMMUNAUTÉS À L'AMÉLIORATION CONTINUE DE LA
QUALITÉ DES SOINS ET DES SERVICES



INSTITUT UNIVERSITAIRE DE PREMIÈRE LIGNE EN SANTÉ ET SERVICES SOCIAUX
CIUSSS DE L'ESTRIE - CHUS

Québec 

L'IUPLSSS – LES PARTENAIRES



Merci de votre attention!

Paul.Morin@Usherbrooke.ca



Réseau-1 Québec

**Prochainement:
(après la pause)**

les ateliers!

Évaluation de l'impact de partenariat : **ici**

Accroissement d'échelle : **salle 2326**

Priorités de recherche: **salle 2300**

