

# Mobilisation et engagement des médecins de famille à la recherche en soins de première ligne: une revue systématique

## Quelle est la situation actuelle ?

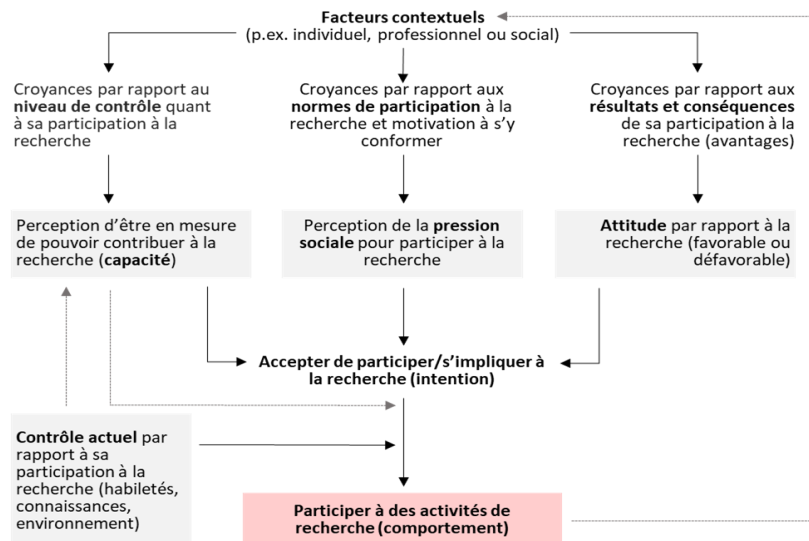
L'implication des médecins de famille à la recherche en soins de première ligne est primordiale pour optimiser l'application des connaissances scientifiques dans la pratique clinique.

## Quel est l'objectif ?

Évaluer l'efficacité des stratégies visant à mobiliser et à engager les médecins de famille à la recherche en soins de première ligne.

## Comment la revue a-t-elle été menée ?

Une revue systématique de la littérature pour laquelle **41 études ont été incluses**. Une théorie du changement a été utilisée, soit l'approche de l'action-raisonnée, afin de mieux comprendre comment les stratégies identifiées peuvent améliorer la mobilisation et l'engagement des médecins de famille à la recherche.



## Quelles sont les conclusions de la revue ?

La majorité des stratégies identifiées (n=10) était reliées à la participation à un projet de recherche et visaient à influencer l'intention des médecins (n=7) ou les capacités spécifiques (n=3) à participer à un projet de recherche.

Seul **trois stratégies (compensation/incitatif, recrutement par un pair et appui d'un réseau de recherche ou d'une institution académique)** démontrent des résultats statistiquement significatifs sur le **taux de participation**, mais le niveau de qualité de ces études est assez faible.

Une minorité des études concernait des initiatives de renforcement des capacités en recherche. Les résultats rapportés ciblaient essentiellement la productivité scientifique des participants.

## Résumé

Il existe de nombreuses stratégies utilisées pour mobiliser et engager les médecins de famille à des activités de recherche. Par contre, peu d'études ont évalué l'efficacité de ces stratégies de façon rigoureuse.

## Implications

Considérant que l'engagement des cliniciens et autres partenaires à la recherche, dont les médecins de famille, est au cœur de la recherche en soins de première ligne, il s'avère pertinent d'évaluer l'efficacité des stratégies utilisées pour le faire.

Ces données permettront aux équipes de recherche, aux RRAPPL ou à d'autres types d'organisations de sélectionner les meilleures stratégies pour favoriser la mobilisation et l'engagement des médecins de famille à la recherche et ultimement d'optimiser l'adoption et l'application des connaissances scientifiques en milieu de pratique.

Pour plus d'information, veuillez contacter :

Annie LeBlanc, PhD  
 annie.leblanc@fmed.ulaval.ca