



Réseau-1 Québec

Série de webinaires 2021-2022



La responsabilité sociale dans le contexte de la recherche en soins primaires au Québec

Par Pr Tim Dubé et Dre Luce Pélissier-Simard

18 février 2022



[@reseau1quebec](https://twitter.com/reseau1quebec)



info@reseau1quebec.ca



reseau1quebec.ca



Pr Timothy Dubé est professeur adjoint, Département de médecine familiale et d'urgence de la Faculté de médecine et des sciences de la santé de l'Université de Sherbrooke. Formé en recherche sur la santé rurale et du nord, son programme de recherche porte sur les transformations pédagogiques et la responsabilité sociale en santé. Il est un chercheur émergent avec une expertise en recherche qualitative et en pédagogie des sciences de la santé.



Dre Luce Pélissier-Simard est médecin de famille et professeure à la FMSS. Elle est directrice du Bureau de responsabilité sociale et directrice adjointe au Centre de formation continue de l'Université de Sherbrooke. Son expertise est en éducation et en soins de santé primaires.



Réseau-1 Québec

Questions ou commentaires ?

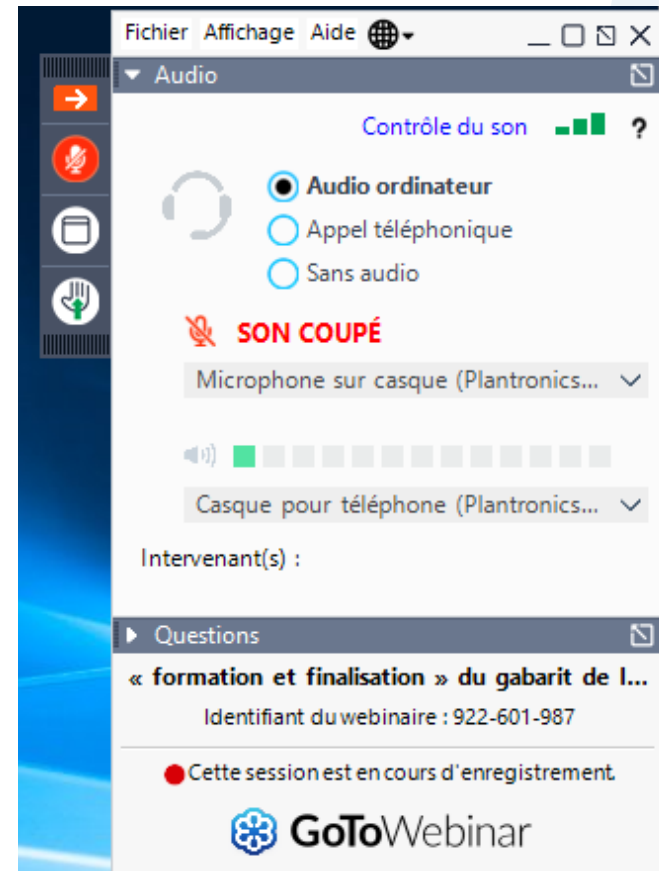
Posez vos questions de deux façons:

1. *Lever la main.*

Nous ouvrirons votre micro et vous inviterons à poser votre question oralement durant la période de questions.

2. *Par écrit:*

Tout au long de la présentation, vous pouvez écrire une question dans la boîte (cliquer sur Questions pour l'ouvrir). Nous répondrons à votre question durant la période de questions.




[@reseau1quebec](https://twitter.com/reseau1quebec)



info@reseau1quebec.ca



reseau1quebec.ca



Explorer la pertinence de la recherche liée à la responsabilité sociale dans un contexte de soins de santé primaires au Québec

18 février 2022

Tim Dubé, PhD

Luce Pélissier-Simard, MD, MSc

OBJECTIFS

Décrire le concept de la responsabilité sociale en santé (RSS).

Illustrer, à partir d'exemples, le concept de RSS et sa pertinence dans un contexte des soins de santé primaires au Québec.

Identifier des possibilités et des avenues pour la recherche liée à la RSS.

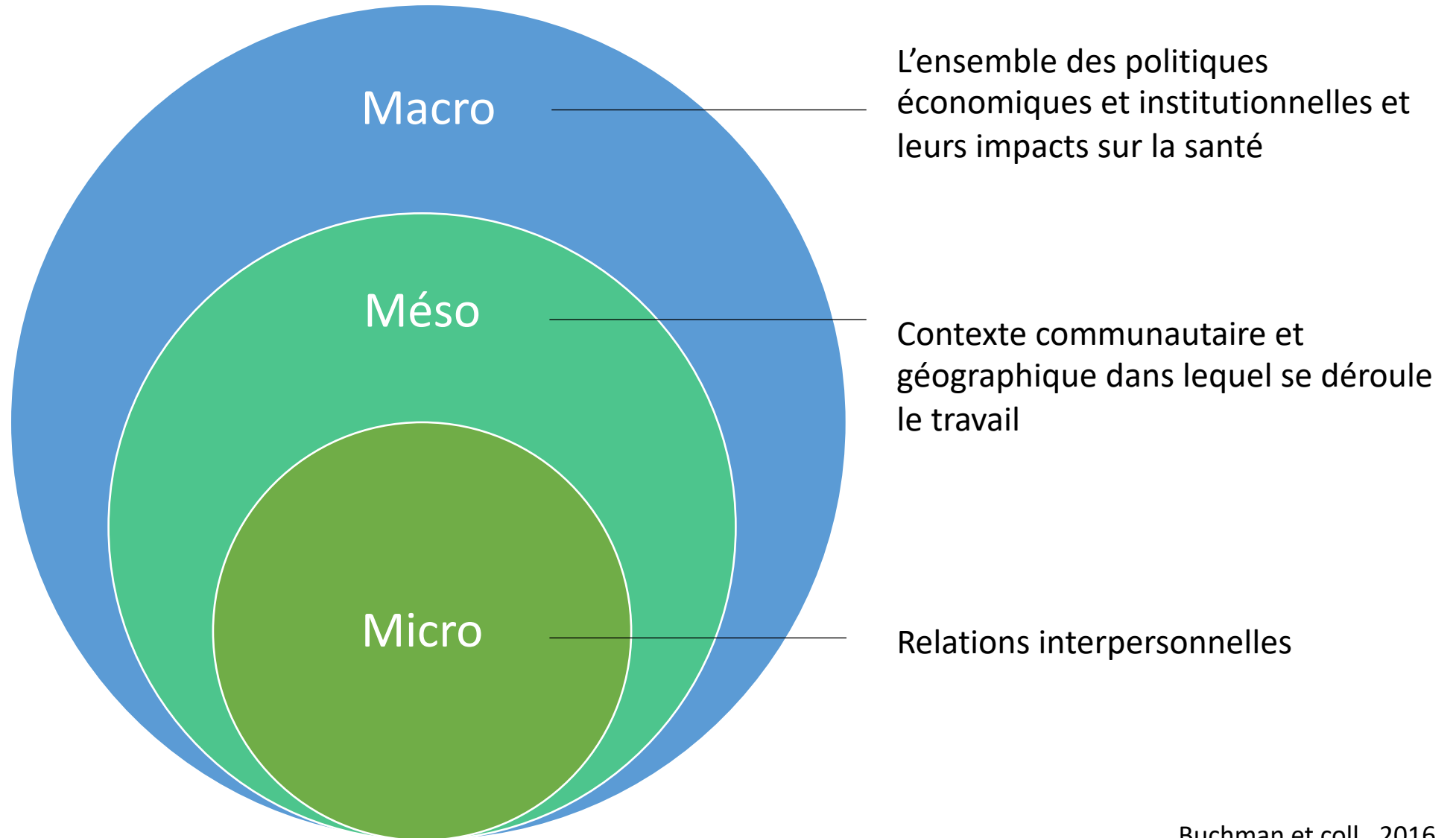


DÉFINIR LA RESPONSABILITÉ SOCIALE EN SANTÉ

DES FACULTÉS ET PROGRAMMES DE FORMATION EN SANTÉ

*« L'obligation pour les facultés d'orienter
la **formation** qu'elles donnent,
les **recherches** qu'elles poursuivent,
et les **services** qu'elles dispensent,
vers les principaux problèmes de santé de
la communauté, région et/ou nation qu'elles
ont le mandat de servir. » (OMS, 2000)*

Perspective écologique



Buchman et coll., 2016

UN PROFESSIONNEL DE LA SANTÉ SOCIALEMENT RESPONSABLE...

...est conscient des disparités dans l'accès équitable aux soins de santé, de leurs obligations envers l'amélioration de la société, et qui donnera la priorité aux besoins de la société en matière de soins de santé

...est convaincu et disposé à agir en tant qu'agent de changement, à faire quelque chose pour répondre à de tels besoins

LA RSS VARIE ET S'ADAPTE SELON LE CONTEXTE

Contexte historique, géographique, social, politique, culturel

Chaque histoire est unique, de lieu et de personnes

Besoins de santé prioritaires locaux

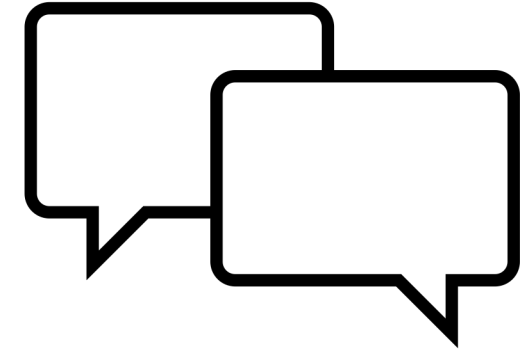
ADAPTER LE CADRE DE LA RSS

- Prestation de services de santé, orientation des activités de recherche, participation à la formation des futurs professionnels de la santé
- Collaboration avec les acteurs en santé
- Évaluation continue

RÉFLEXION PERSONNELLE - 1

Réfléchissez au milieu / contexte et au territoire où vous travaillez.

De quels besoins de santé prioritaires êtes-vous témoin ?



**RSS EN APPLICATION
ET SUR LE TERRAIN**



« Par ma foi ! il y a plus de quarante ans que je dis de la prose sans que j'en susse rien... »

Molière, Le Bourgeois gentilhomme

LA RSS EN ACTION

- Pour QUI le faisons-nous? → Patients/citoyens /communauté
- À quel BESOINS répondons-nous? → Besoins PRIORITAIRES de santé
- En partenariat AVEC quelles personnes concernées ? → À toutes les étapes...
- COMMENT le faisons-nous? → Avec humilité, de façon réflexive
- Quelle DIFFÉRENCE faisons-nous? → Vérifier si on a atteint les buts...

RESPONSABILITÉ SOCIALE À LA FMSS



INTÉGRATION DES 3 MISSIONS X 1966

Éducation
Recherche
Soins et services de
santé



GOUVERNANCE

RSS dans la mission
BRS x 2020
Collégialité



PROGRAMMES EN RÉPONSE AUX BESOINS

↑ Cohortes
Curriculum
Par compétences
Formation clinique



PARTENARIATS

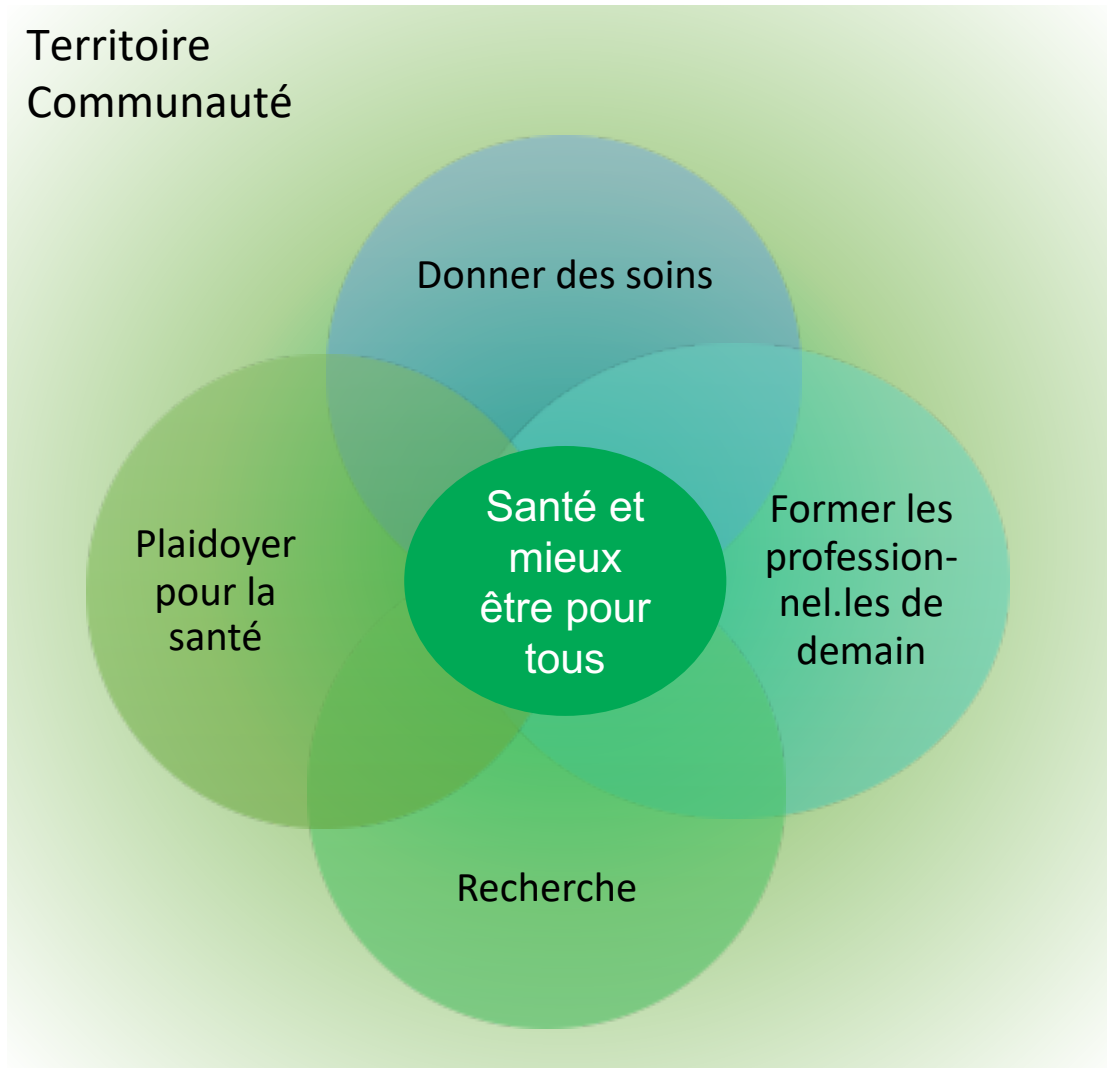
RUISSS
Initiative patients-
partenaire
IUPLSSS
THEnet
Centre collaborateur de
l'OMS



EN COMMUNAUTÉ

4 sites
Apprentissage par le
service dans la
communauté
À poursuivre ...

MILIEUX DE SOINS ET D'ENSEIGNEMENT



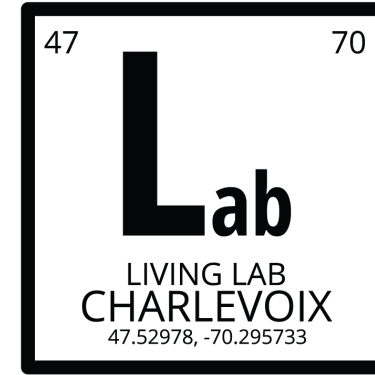
Communautés desservies ?

Quels sont les besoins prioritaires ?

Y a-t-il des iniquités ?

Quelles actions pouvons-nous mettre en place ?

LA RSS EN ACTION



- Pour QUI le faisons-nous? → Communauté de Charlevoix
- À quel BESOINS répondons-nous? → Pénurie de personnel aux urgences
- En partenariat AVEC quelles personnes concernées ? → Infirmières de l'urgence et étudiants
- COMMENT le faisons-nous? → De façon réflexive et agile
- Quelle DIFFÉRENCE faisons-nous? → ↓ absentéisme & ↑ rétention

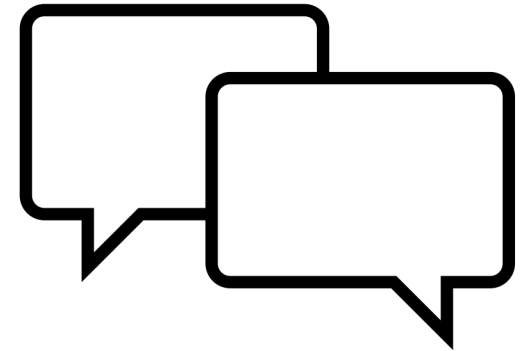
LA RSS : UN PROCESSUS D'ACQ



RÉFLEXION PERSONNELLE - 2

Réfléchissez au milieu / contexte et au territoire où vous travaillez.

- Quelle est votre zone d'influence en lien avec la RSS ?



Avenues pour la recherche



Recherche et la RSS

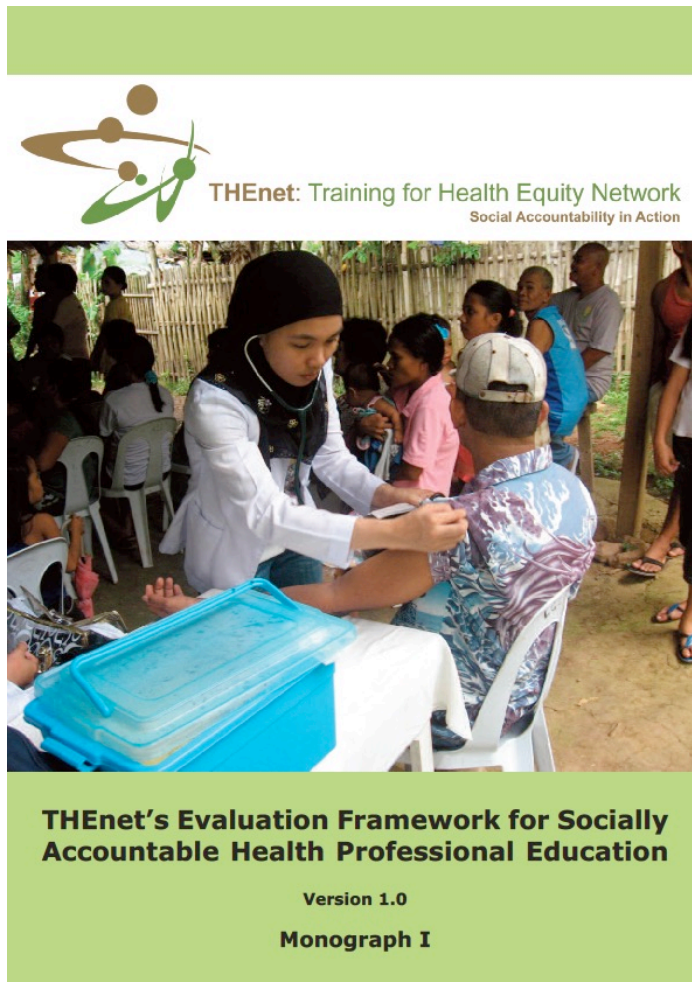
- Recherche socialement responsable – contrat social
- Cohérence méthodologique et les assises conceptuelles de la RSS
- Thèmes porteurs en lien avec votre zone d'influence





Renforcement des capacités en recherche

- L'importance du contexte – identifier les besoins prioritaires
- Développement des capacités en recherche
- Promouvoir des collaborations de recherche locales



<https://thenetcommunity.org>

- À quels besoins répondons-nous?
- Comment travaillons-nous?
- Que faisons-nous?
- Quelles différences faisons-nous?

L'ENQUÊTE APPRECIATIVE (APPRECIATIVE INQUIRY)

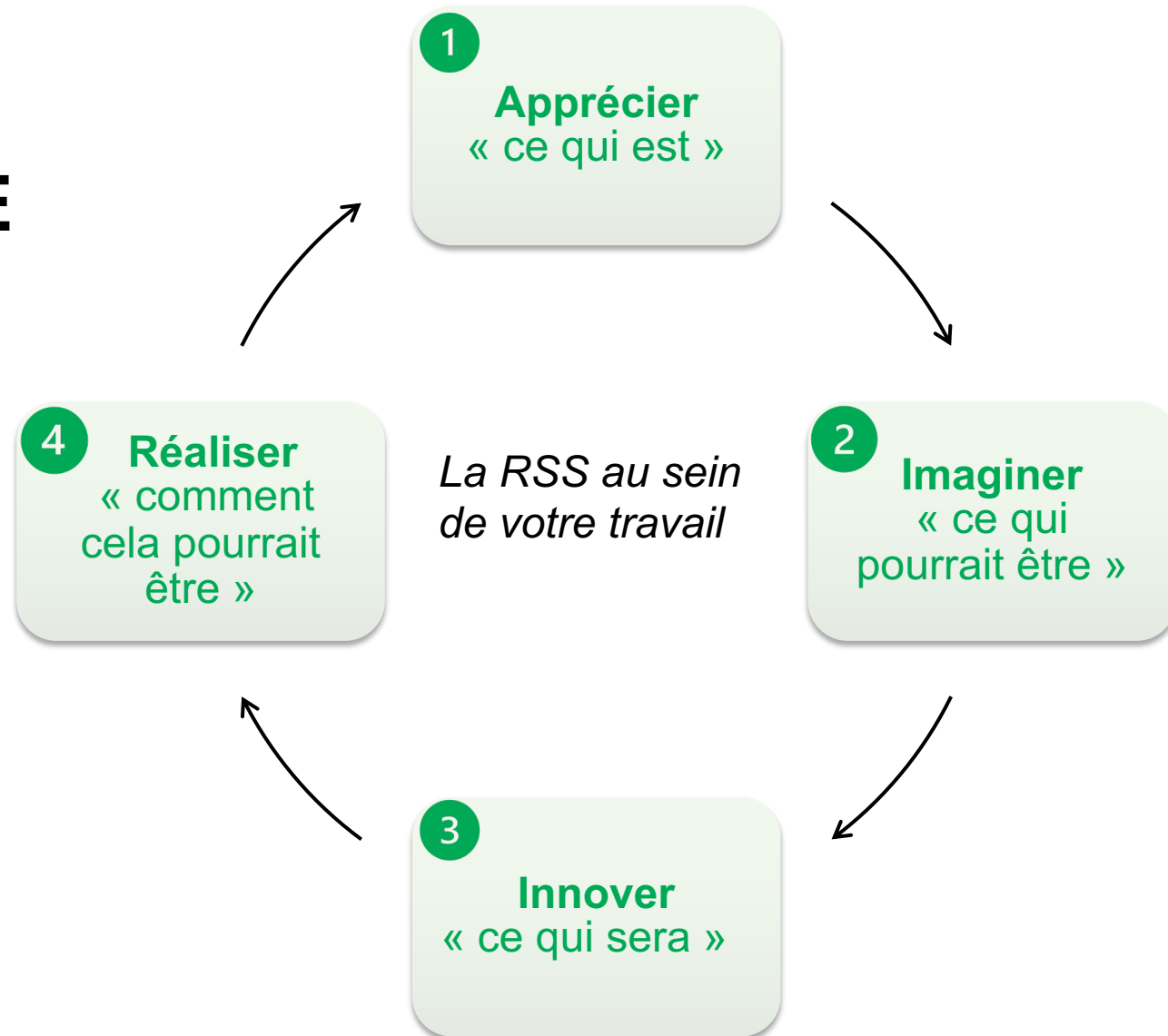
Utilisée avec succès dans plusieurs domaines

Alternative à l'approche traditionnelle de résolution de problèmes

Approche basée sur les forces, les atouts et la vision

Sandars et Murdoch-Eaton, 2017

4 ÉTAPES DE L'ENQUÊTE APPRECIATIVE



Messages à retenir

Regard contextuel et local de la RSS

La RSS comme levier à l'innovation et
à la transformation

Reconnaissance des bons coups

Mouvement social vers la santé
durable

RÉFÉRENCES

- Boelen C, Heck JE; Division du développement des ressources humaines pour la santé de l'Organisation mondiale de la Santé. *Définir et mesurer la responsabilité sociale des facultés de médecine*. Genève, Suisse: Organisation mondiale de la Santé; 2000.
- Buchman, S., Woollard, R., Meili, R., & Goel, R. (2016). Practising social accountability. from theory to action. *Canadian Family Physician*, 62:15-8.
- Clithero A, Ross SJ, Middleton L, Reeve C, Neusy A-J. Improving Community Health Using an Outcome-Oriented CQI Approach to Community-Engaged Health Professions Education. *Front Public Heal*. 2017;5:26.
- Ross, B. M., & Cameron, E. (2021). Socially Accountable Medical Education: Our Story Might Not Be Yours. *Higher Education Studies*, 11(1), 114-120.
- Sandars, J., & Murdoch-Eaton, D. (2017). Appreciative inquiry in medical education. *Medical Teacher*, 39(2), 123-127.
- The Training for Health Equity Network. *THEnet's Social Accountability Evaluation Framework Version 1. Monograph I (1 ed.)*. The Training for Health Equity Network, 2011.

PROCHAIN WEBINAIRE : RIFRESS

Regards pluridisciplinaires sur la recherche en responsabilité sociale en santé : ses objets, ses méthodes et ses contributions

Mardi 22 février 2022

10h30-12h00 Heure Québec /
16h30-18h00 Heure Europe

Joindre le secrétariat du RIFRESS:
secretariat@rifress.org



RIFRESS

Réseau international francophone
pour la responsabilité sociale
en santé

<https://rifress.org>

Merci!

Tim Dubé

tim.dube@usherbrooke.ca

Luce Pélissier-Simard

luce.pelissier-simard@usherbrooke.ca



Réseau-1 Québec

Questions ou commentaires ?

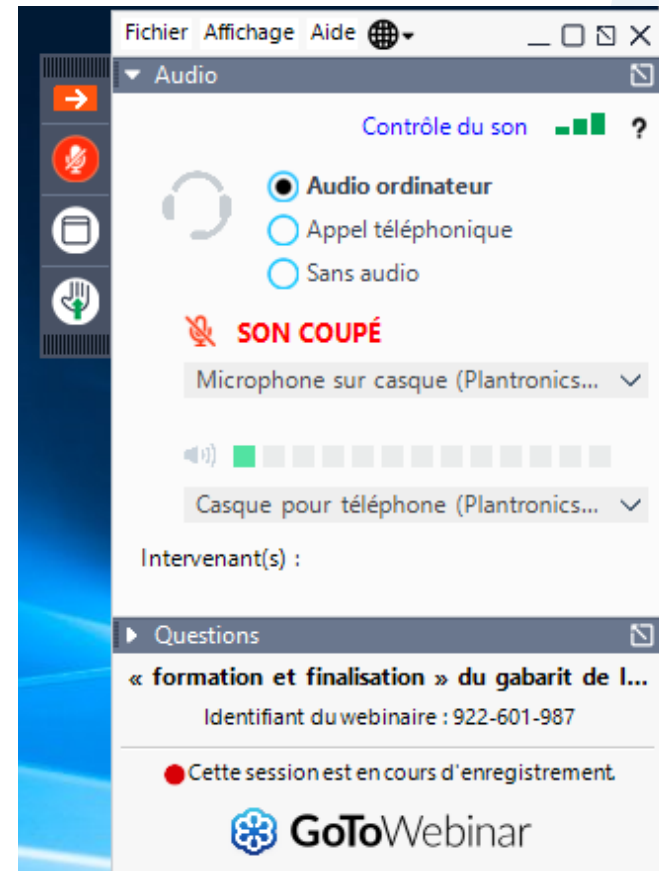
Posez vos questions de deux façons:

1. *Lever la main.*

Nous ouvrirons votre micro et vous inviterons à poser votre question oralement durant la période de questions.

2. *Par écrit:*

Tout au long de la présentation, vous pouvez écrire une question dans la boîte (cliquer sur Questions pour l'ouvrir). Nous répondrons à votre question durant la période de questions.



[@reseau1quebec](https://twitter.com/reseau1quebec)



info@reseau1quebec.ca



reseau1quebec.ca



Réseau-1 Québec

Série de webinaires 2021-2022

Prochain webinaire :

La valeur des résultats et des mesures de l'expérience rapportés par les patients (PROMs et PREMs) pour la pratique clinique

Par Marie-Eve Poitras et Sara Ahmed

18 mars 2022

Webinaires enregistrés et disponibles
sur notre chaîne YouTube :



[Réseau-1 Québec](#)

Question ou idée de webinaire :



webinaires@reseaulquebec.ca

Devenez membres :

<http://reseaulquebec.ca/membres-et-partenaires/>



[@reseaulquebec](#)



info@reseaulquebec.ca



reseaulquebec.ca