



Réseau-1 Québec

Série de webinaires 2021-2022



La valeur des résultats et des mesures de l'expérience rapportés par les patients (PROMs et PREMs) pour la pratique clinique

Par Marie-Eve Poitras et Sara Ahmed

18 mars 2022



[@reseau1quebec](https://twitter.com/reseau1quebec)



info@reseau1quebec.ca



reseau1quebec.ca



Réseau-1 Québec



Marie-Eve Poitras, inf. Ph.D. est infirmière clinicienne. Elle est professeure-adjointe au département de médecine de l'Université de Sherbrooke. Elle est également chercheure au CIUSSS du Saguenay–Lac-Saint-Jean. Elle dirige la Chaire de recherche CRMUS sur les pratiques professionnelles optimales en soins primaires. Ses travaux concernent notamment l'amélioration des compétences des professionnels œuvrant en première ligne.



Sara Ahmed, PT, PhD, est professeure au département de médecine, École de physiothérapie et d'ergothérapie, et membre associée en épidémiologie et biostatistique et en médecine familiale à l'Université McGill. Elle est également chercheuse au Centre de recherche interdisciplinaire en réadaptation (CRIR), au CIUSSS du Centre-Ouest-de-l'Île-de-Montréal et au CUSM, centre de recherche et d'évaluation des résultats (CORE), épidémiologie clinique.



Réseau-1 Québec

Questions ou commentaires ?

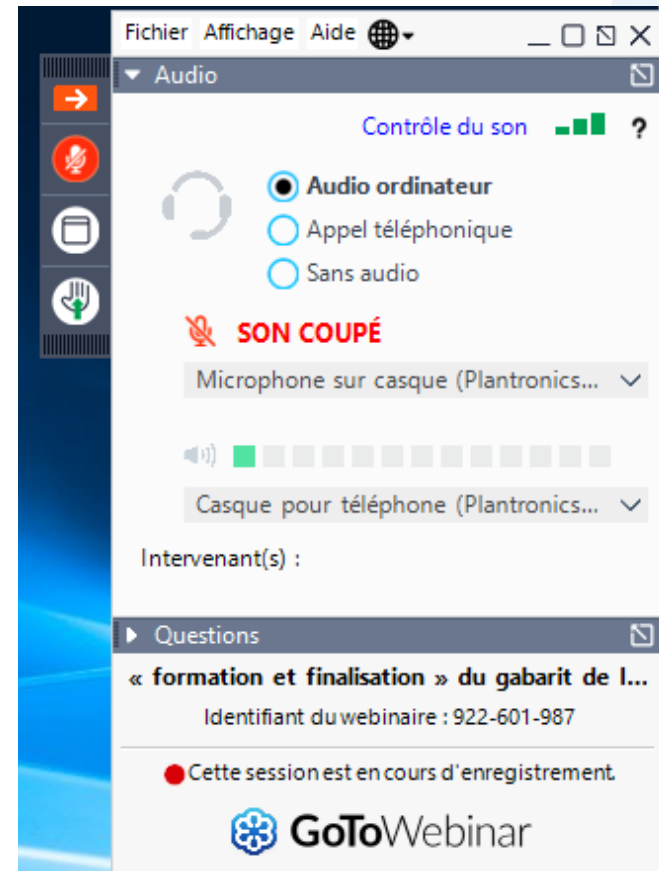
Posez vos questions de deux façons:

1. *Lever la main.*

Nous ouvrirons votre micro et vous inviterons à poser votre question oralement durant la période de questions.

2. *Par écrit:*

Tout au long de la présentation, vous pouvez écrire une question dans la boîte (cliquer sur Questions pour l'ouvrir). Nous répondrons à votre question durant la période de questions.



[@reseau1quebec](https://twitter.com/reseau1quebec)



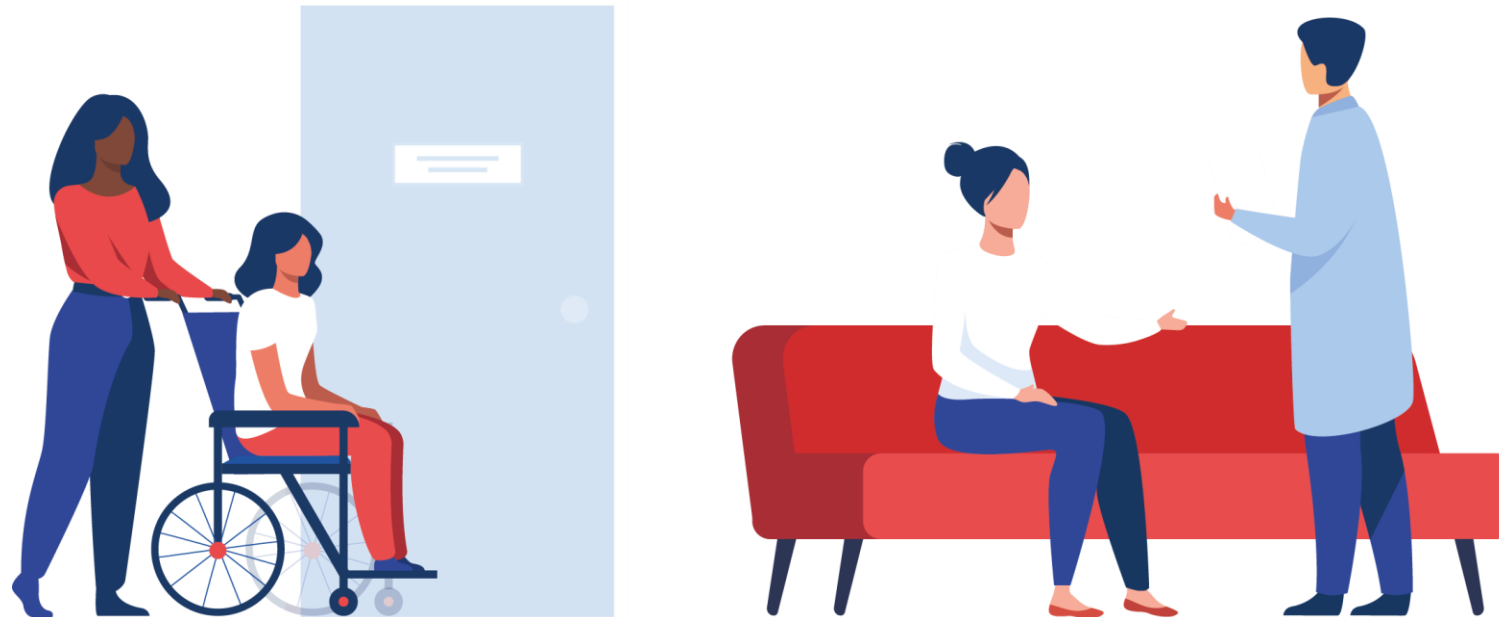
info@reseau1quebec.ca



reseau1quebec.ca

Les PREMs & Les PROMs

UNE CLÉ POUR UN SYSTÈME DE SANTÉ APPRENANT ET DES SOINS CENTRÉS SUR LA PERSONNE



Sara Ahmed, Professeure au Département de médecine, Université McGill

Marie-Eve Poitras, Professeure-adjointe au Département de médecine de famille et médecine d'urgence, Université de Sherbrooke

18 mars 2022

Déclaration de conflit d'intérêt

Nous déclarons n'avoir aucun conflit d'intérêt

Comment capter la perspective des patients?

- Qualité de vie
- État de santé
- Expérience de soins



Qu'est-ce qu'un PREMs?



PREMs : indicateurs de l'expérience de soins reçus rapportés par les patients

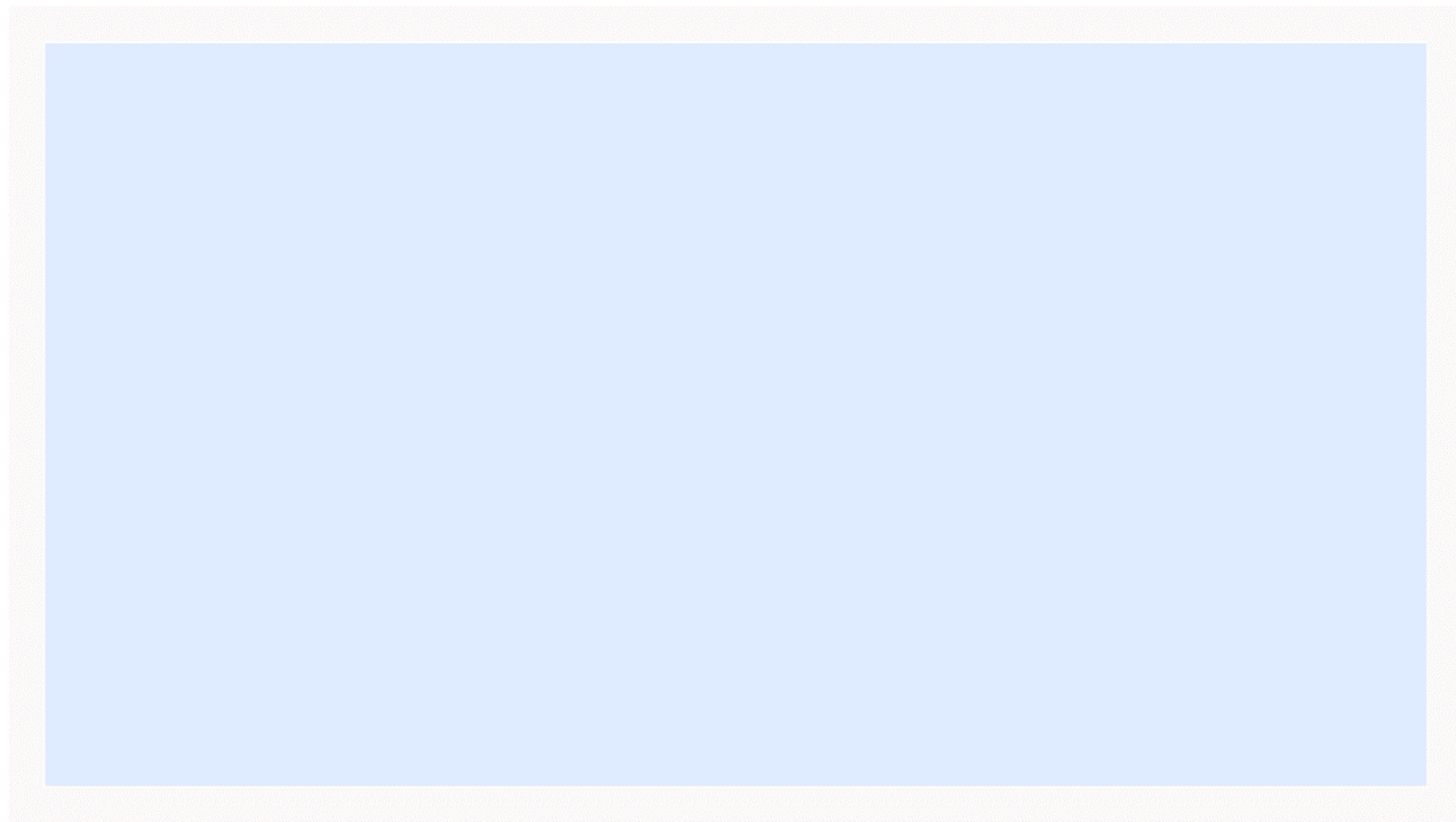
- Accès aux soins
- Continuité de soins
- Coordination des soins
- Globalité
- Soins centrés sur le patient
- Soutien à l'autogestion
- Sécurité de soins

Modèle conceptuel de la perception du patient de la qualité (Sofaer and Firminger)

- Dérivées des attentes et de la réception des expériences de soins
- Facteurs influençant les attentes:
 - Réputation du prestataire de soins
 - Nombre et gravité des problèmes de santé
 - Interactions antérieures en lien avec la condition de santé
 - Normes sociales et culturelles
 - Attitudes du patient
 - Connaissances et portrait sociodémographique du patient



Capsule vidéo sur les PREM



Qu'est-ce qu'un PROMs?

“Tout rapport sur l'état de santé d'un patient qui provient **directement du patient, sans interprétation de la réponse du patient** par un clinicien ou toute autre personne”

Guidance for Industry **Patient-Reported Outcome Measures:** **Use in Medical Product Development** **to Support Labeling Claims**

U.S. Department of Health and Human Services
Food and Drug Administration
Center for Drug Evaluation and Research (CDER)
Center for Biologics Evaluation and Research (CBER)
Center for Devices and Radiological Health (CDRH)

December 2009
Clinical/Medical

Qu'est-ce qu'un PROMs?

PROMS : indicateurs rapportés par les patients sur leur perception de leur santé

- Aspect de l'état de santé en lien avec la qualité de vie
- Symptômes: douleur, fatigue, symptômes de dépression ou d'anxiété, difficulté respiratoire
- Fonctionnement : Physique, mental et social
- Perception de l'état de santé
- Qualité de vie



Important

- Questionner le patient par entrevue **N'EST PAS** un PREM ou un PROM
- Utiliser des questionnaires validés construit selon une méthode rigoureuse et en collaboration avec les patients **EN EST UN**

Exemples de PREMs et PROMs

PREMs

Combien de fois avez-vous dû attendre trop longtemps pour obtenir un service/rendez-vous ?

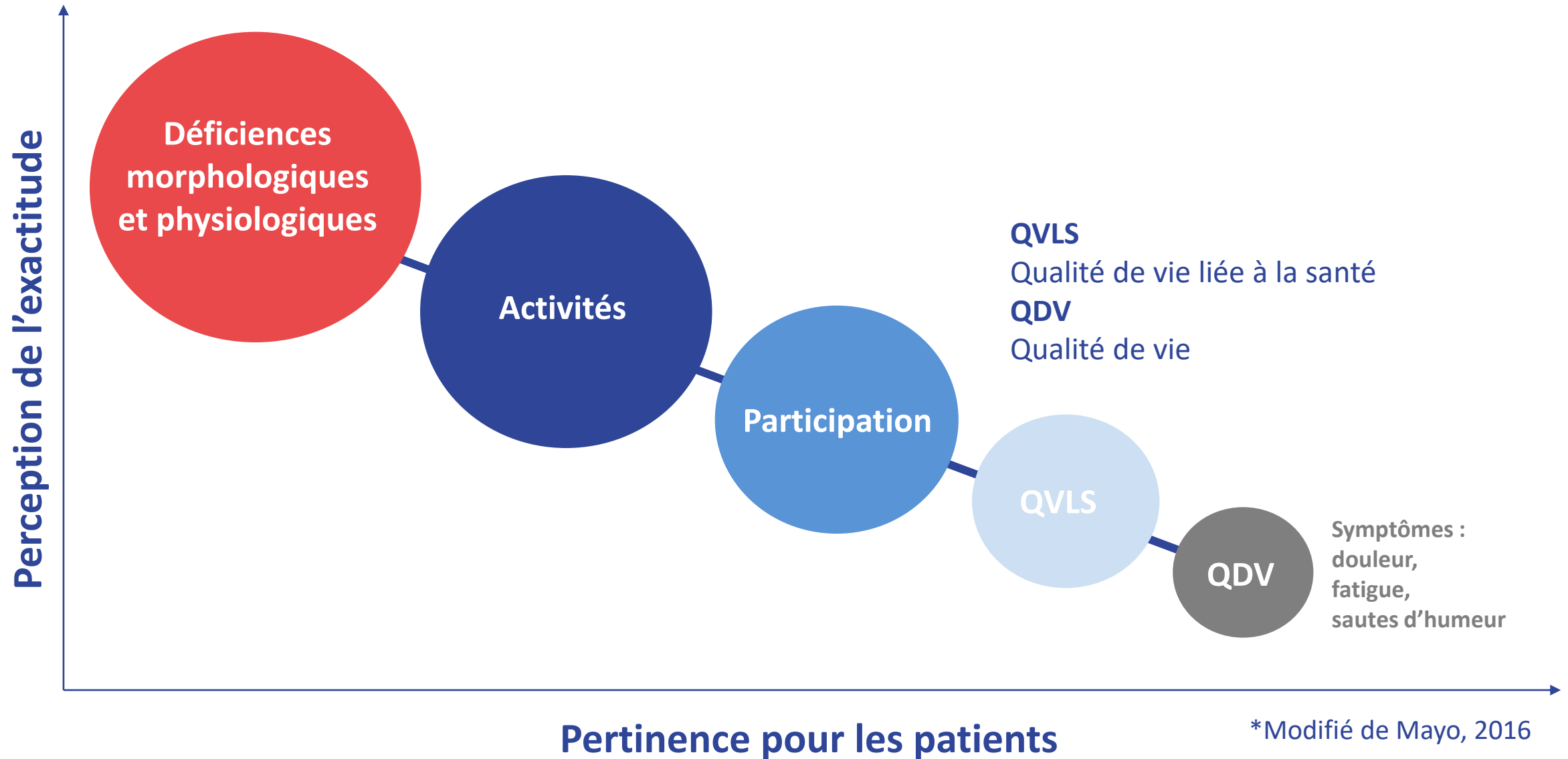
Au cours des 3 derniers mois, à quelle fréquence avez-vous eu l'impression que les soins que vous avez reçus étaient bien coordonnés ?

Dans quelle mesure pensez-vous avoir compris votre condition de santé ?

PROMs (en référence à une échelle de mesure)

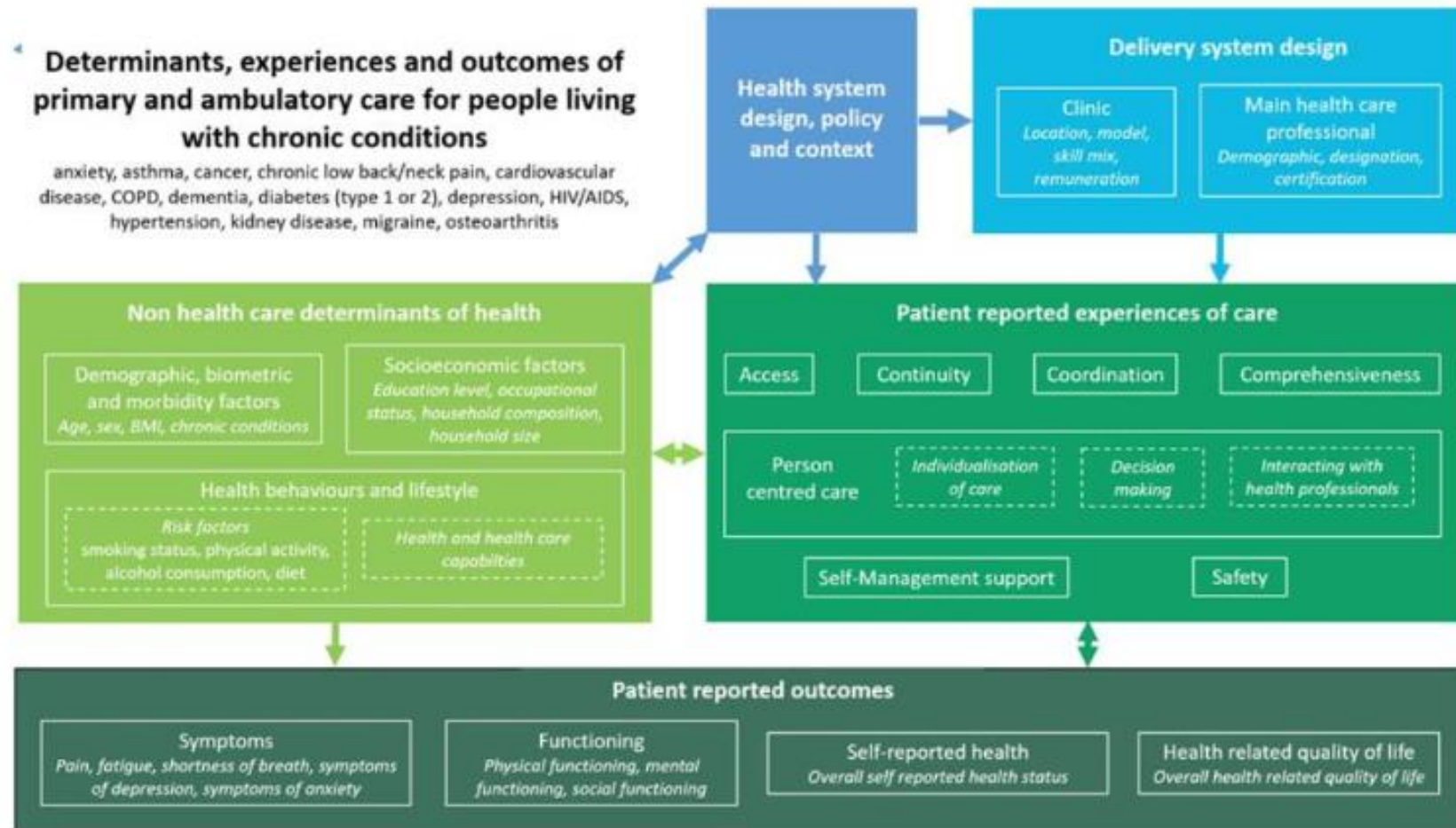
- Sur un échelle de 0 à 10 à quel point la douleur vous a-t-elle empêché de vous endormir?
- Je me sens TOUJOURS limité dans ma capacité à rendre visite à des amis
- Je dois limiter BEAUCOUP mes activités familiales habituelles

Les défis de la mesure



Où se situent les PREM et PROMs parmi les autres données et déterminants de la santé?

FIGURE 2.1. DRAFT CONCEPTUAL FRAMEWORK FOR THE PARIS SURVEY



**Les milieux
et les acteurs clés
sont-ils prêts?**



Comment pouvons-nous réaliser l'importance de l'utilisation des PREMs et PROMs pour améliorer les soins centrés sur le patient



L'état et l'évolution de la santé du patient



Déterminer si le traitement répond à leurs besoins et priorités



Favoriser une approche axée sur la personne



Contribuer à une meilleure gestion de la santé des patients



Fournir une mesure commune de l'évolution de l'état de santé du patient, sa participation sociale et son intégration dans la communauté

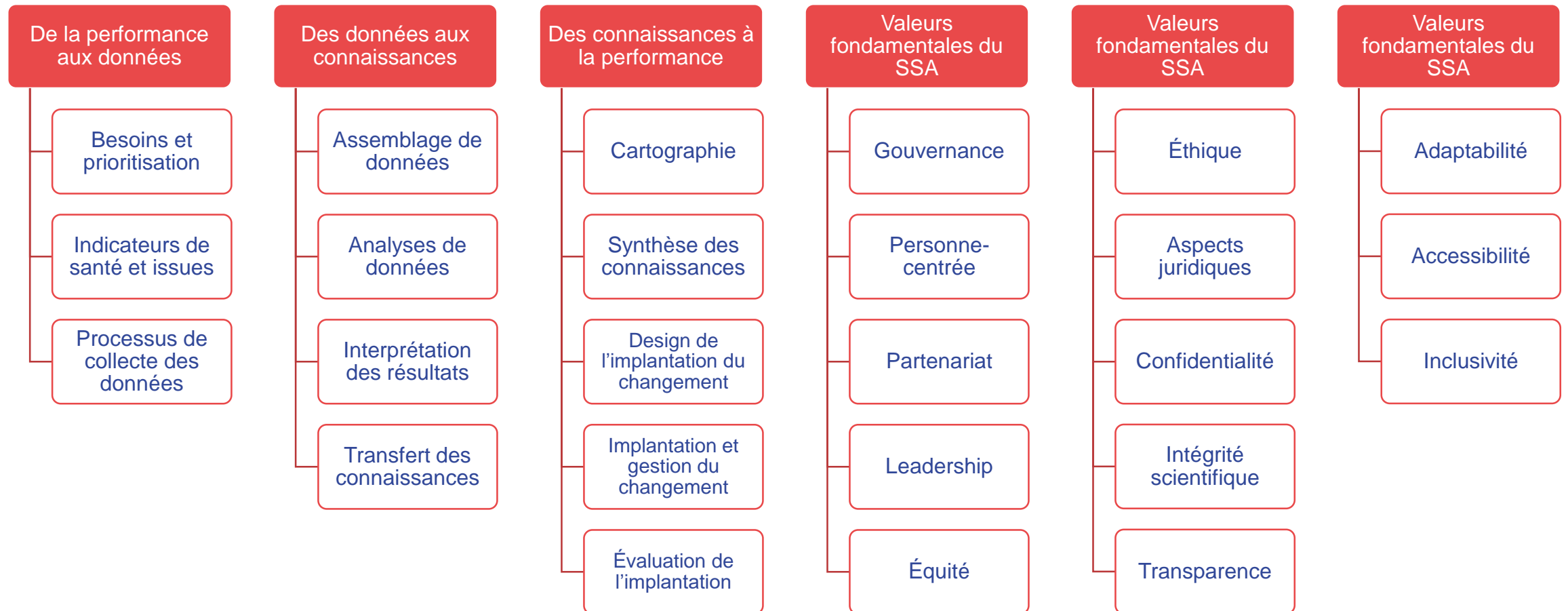
Préparation organisationnelle pour l'implantation d'un système de santé apprenant : développement d'un questionnaire

HTV Zomahoun, PhD ; CP Friedman, PhD; PK Talla, PhD; Y Couturier, PhD; ME Poitras, PhD; S Ahmed, PhD (sara.ahmed@mcgill.ca)

Domaine	Définitions
De la performance aux données	Ce domaine consiste à l'évaluation et à la priorisation des besoins des parties prenantes, à l'identification du problème d'intérêt à étudier, à la définition des issues et indicateurs de mesure associés, à déterminer comment les mesurer, via quelles sources et par quels mécanismes de collecte de données.
Des données aux connaissances	Ce domaine consiste à l'assemblage des données venant de différentes sources, à l'analyse des données, à l'interprétation des résultats et la réalisation de transfert des connaissances.
Des connaissances à la performance	Ce domaine consiste au design, à l'implantation et à l'évaluation d'un changement de pratique qui vise à résoudre un problème d'intérêt. Les données peuvent être collectées pour les issues d'implantation de changement de pratique, les issues de professionnels de santé et les issues de patients incluant les PROMS et les PREMS.
Valeurs fondamentales du système de santé apprenant	Ce domaine est défini par les valeurs relatives à la gouvernance, à l'éthique, à la sécurité et confidentialité des données, à la transparence, à l'intégrité scientifique, à l'équité et autres valeurs qui facilitent la recherche, la collaboration et l'apprentissage continu

Préparation organisationnelle pour l'implantation d'un système de santé apprenant : développement d'un questionnaire

HTV Zomahoun, PhD ; CP Friedman, PhD; PK Talla, PhD; Y Couturier, PhD; ME Poitras, PhD; S Ahmed, PhD (sara.ahmed@mcgill.ca)



Préparation organisationnelle pour l'implantation d'un système de santé apprenant : développement d'un questionnaire

HTV Zomahoun, PhD ; CP Friedman, PhD; PK Talla, PhD; Y Couturier, PhD; ME Poitras, PhD; S Ahmed, PhD (sara.ahmed@mcgill.ca)

Évaluation des besoins et priorisation

Exemple d'item : Mon organisation/ groupe de médecine familiale dispose des ressources nécessaires pour l'évaluation et la priorisation des besoins des parties prenantes.

Exemple d'item : Mon organisation/ groupe de médecine familiale est prêt(e) à implanter les ressources nécessaires pour l'évaluation et la priorisation des besoins des parties prenantes.

Définition des issues et indicateurs de mesure

Exemple d'item : Mon organisation/ groupe de médecine de famille a la capacité de développer de nouveaux indicateurs de mesure pour l'évaluation d'un problème d'intérêt

Exemple d'item : Mon organisation/ groupe de médecine de famille est prêt(e) à implanter les ressources nécessaires pour le développement d'indicateurs de mesure

Comment évaluer la valeur ajoutée de l'utilisation des PROMs?

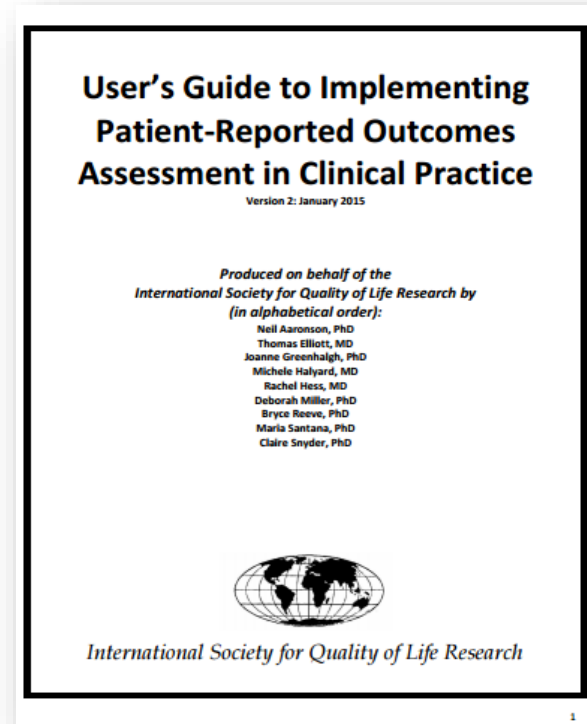
Comment déterminer les résultats qui nécessitent un suivi?

Comment interpréter les résultats des PROMs?

Quels sont les objectifs visés par l'utilisation de PROMS dans votre pratique clinique?

Comment sélectionner les PROMs qui seront utilisés?

Comment les PROMs seront administrés aux patients?



A quelle fréquence les PROMS seront administrés aux patients?

Collecte de données PROM/PREM clinique



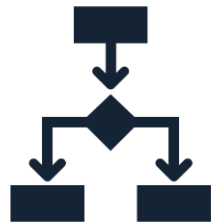
Choisir les mesures PROM



Orientation informatique



Orientation administrative du personnel



Interprétation/prise de décision

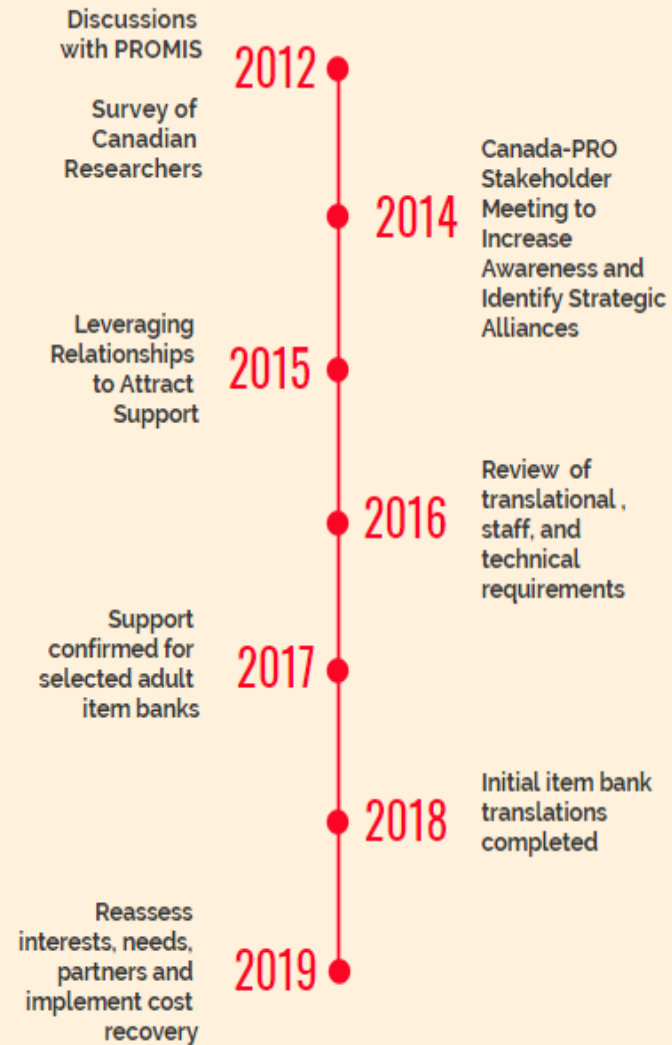


Amélioration de la qualité et recherche



Ressources supplémentaires

TIMELINE



- **PROMIS** Traductions françaises et adaptation culturelle
- Centre national **PROMIS** du Canada

Adultes

- Formes courtes – 14 domaines
- Banque d'items – 24 domaines
- Profiles – 3

Peds

- Formes courtes – 12 domaines
- Banque d'items – 0
- Profiles – 3

Démarche d'administration du test adaptatif informatisé

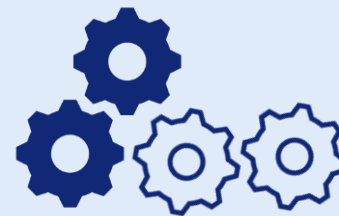
1. Télécharger le questionnaire
(Fatigue CAT)



Banque et Calibrage
PROMIS

2. Obtenir l'item suivant

3. Traiter l'item



Algorithme
PROMIS CAT

4. Obtenir les résultats



PROMIS.CANADA@mcgill.ca



<https://www.mcgill.ca/can-pro-network/promis-canada>

Comment intégrer les PROMs dans un milieu clinique?

Exemple dans une clinique de douleur lombaire

Plusieurs rencontres avec l'équipe interdisciplinaire

Points abordés :

- 1. Quels PROMs utiliser?
- 2. Comment intégrer les PROMs dans le flux de travail?
- 3. Comment afficher les résultats dans un rapport?

Quels PROMs utiliser?

- Qu'est-ce qui vous aidera à planifier
 - Les traitements?
 - Les suivis?
 - Les congés?
- Quelle information pourrait contribuer à une visite plus efficace?
- Quelle information pourrait aider à faciliter la communication avec le patient?



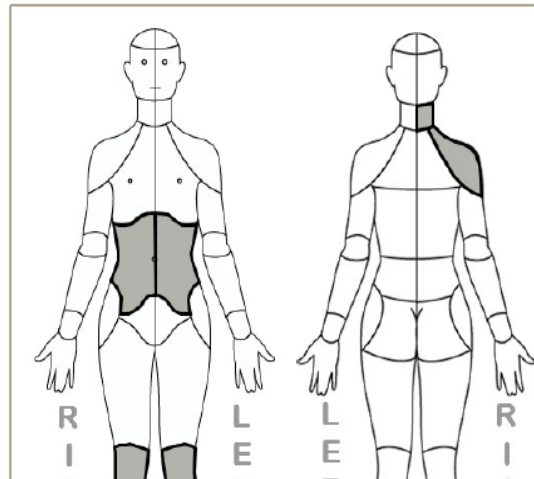
Comment visualiser les résultats dans un rapport?

RÉSULTATS DU QUESTIONNAIRE D'ADMISSION DU PATIENT PATIENT ADMISSION QUESTIONNAIRE RESULTS

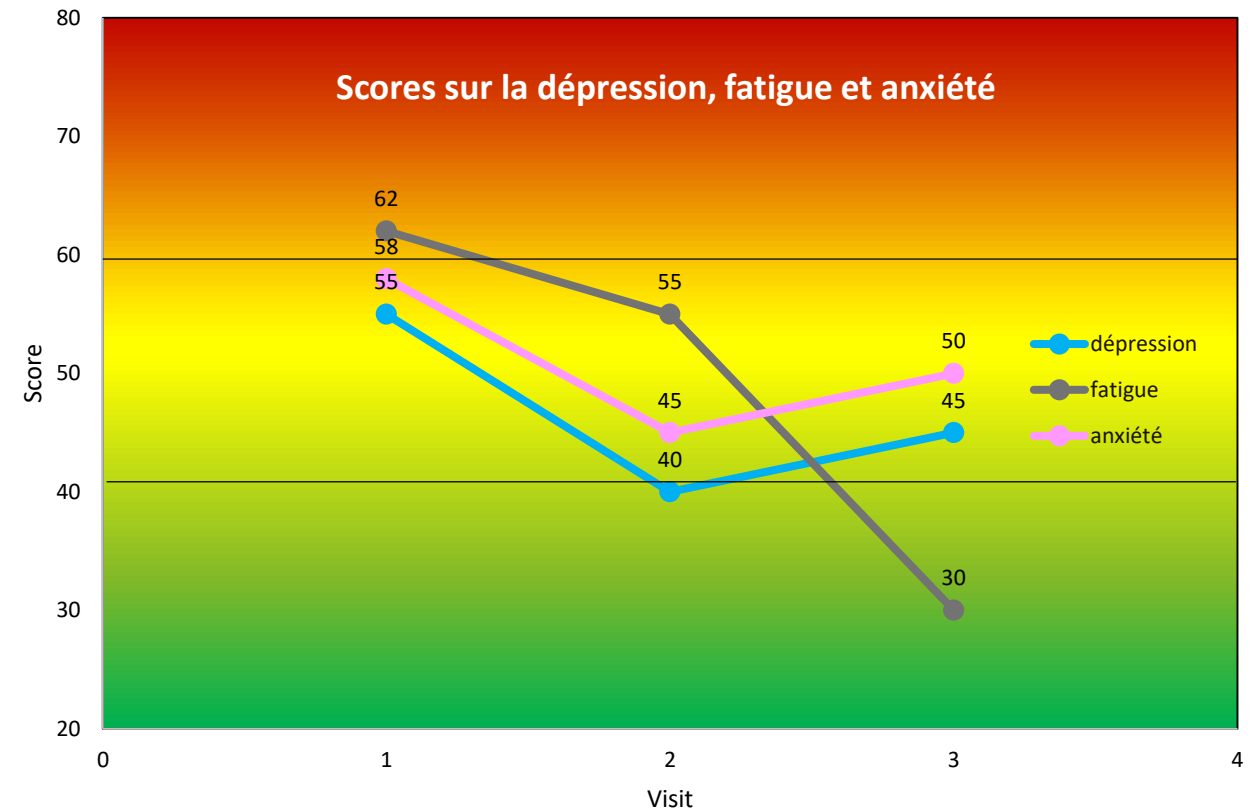
Date de fin de sondage / Survey completed on: 2021-08-04 12:39

N° R.A.M.Q. / Medicare No.

Adresse / Address



Mesures des résultats PROMIS	Score	%ile	Catégorie
painCatastrophizingScaleV2	-	-	-
Santé globale - Physique*	60	84	
Santé globale - Mental*	56	73	
Interférence de la douleur	64	92	
Fatigue	57	76	
Dépression	60	84	Modéré
Anxiété	63	90	Modéré
Trouble du sommeil	58	79	Léger
Physical Function*	-	-	-



Scan environnemental

Organismes représentant les patients et régissant les professionnels de la santé et des services sociaux

Postras M-E, Haggerty J, Beaupré P, Lambert S, Ahmed S, Brodeur M, Laberge M, Zidarov D, Visca R, Poder T, Poirier M-D, David G, T-Vaillancourt V, Cormier C, Bernier J, Morin A, T-Vignon H

Financement : Unité de Soutien SSA du Québec

Objectifs

Décrire l'état actuel de l'intégration des PROMs et PREMs et comment on devrait les utiliser afin de favoriser la prise de décision et l'autogestion de la condition de santé

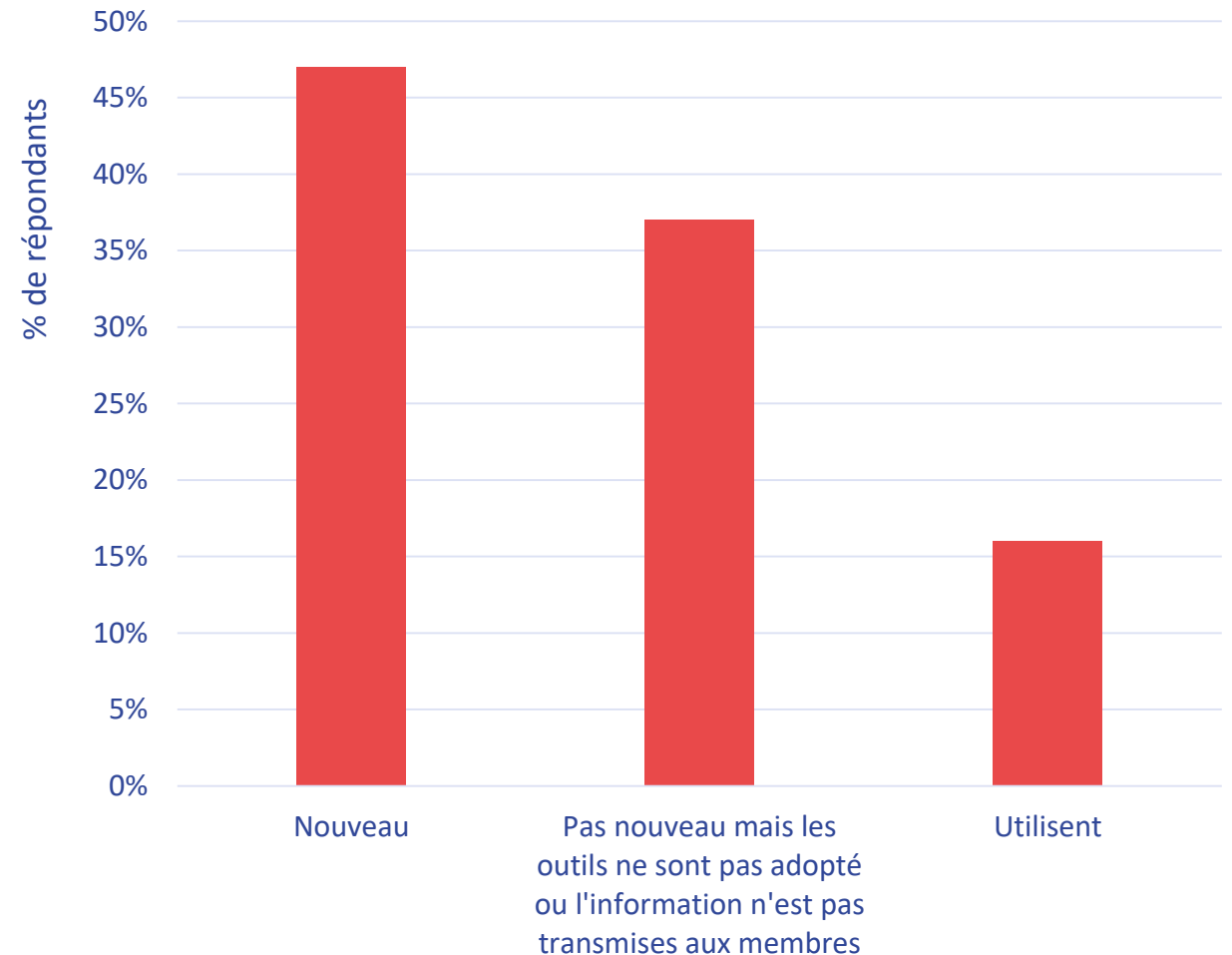
- Guide d'entrevue co-construit
- Entrevues semi-dirigées



52 organisations contactées

- Octobre 2021 et janvier 2022
- 28 organisations participantes
 - 19 organisations professionnelles
 - 9 organisations de patients

Le concept de mesures autorapportées chez organismes de professionnels



Utilité perçue des outils PREMs et PROMs par les organismes de professionnels

16%



préfèrent insister sur le fait de parler au client plutôt que d'intégrer des outils, entraîne lourdeur administrative

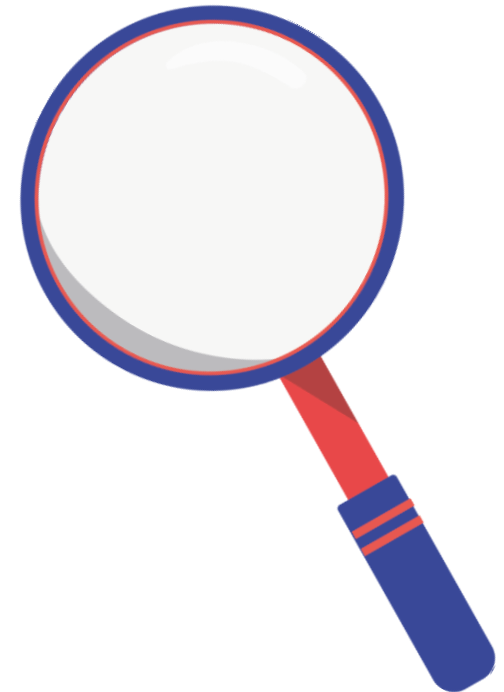
84%



sont ouvertes à l'intégration de ces outils et croient que ça peut être utile pour l'autoévaluation des pratiques

Points clés à retenir du scan

- Le PROMs semble un concept davantage connu
- La majorité des organisations professionnelles contactées ne reconnaissent pas les bénéfices de l'utilisation des PREMs et des PROMs
- Très peu d'utilisation adéquate des outils de mesure validés
- Manque criant de formation sur les PREMS et les PROMS
- Les organisations de patients se sentent en général très peu concernés par les questionnaires PREMs-PROMs
- Ouverture chez la majorité des organisation à rehausser les pratiques mais attention au fardeau
- Travaux importants de vulgarisation et de pertinence à conduire



Initiatives en cours ou à venir



La grande étude internationale PaRIS de l'OCDE

Comment les **résultats et les expériences de santé** varient-ils selon les **milieux socio-économiques** ?
Dans **quelle mesure** les **maladies chroniques** limitent-elles la **participation** des personnes aux **activités de la vie quotidienne** ?

Postras M-E, Haggerty J, Poirier M-D, Ahmed S, Brodeur M, Laberge M, Lambert S, Sasseville M, Sourial N, Visca R, Zidarov D, David G.

Méthodologie

2022



Pilote

18 PAYS

Canada (5 provinces)

Québec (5-7 cliniques et 250-350 patients vivant avec maladies chroniques)

- Questionnaires patients et cliniciens : Faisabilité

2022-23



Analyse

OCDE : Propriétés psychométriques

Québec : Analyses exploratoires

- Ajustements pour la grande étude

2023-24



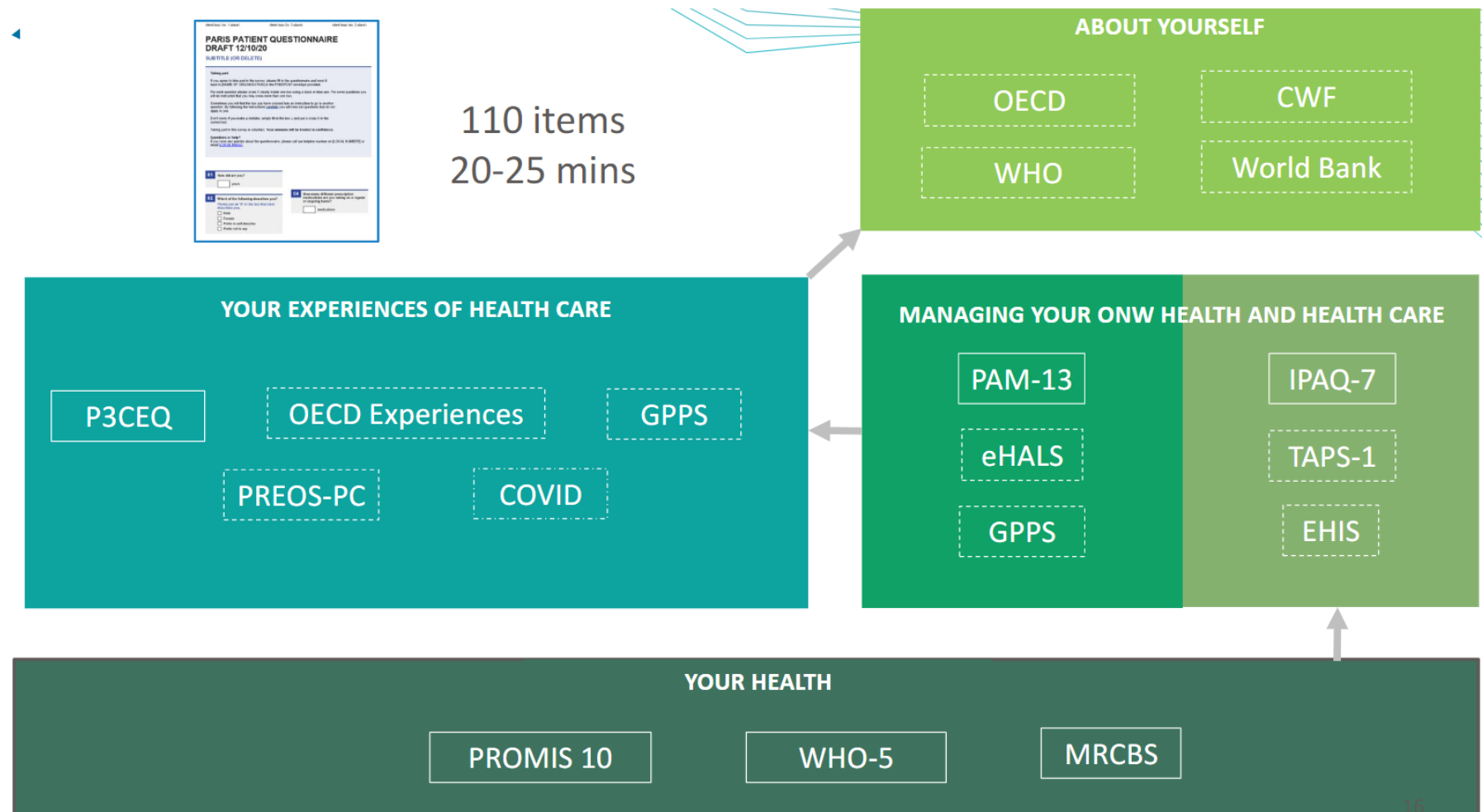
Grande étude

18 PAYS

Canada (8 provinces)

- Indicateurs commun à tous

Questionnaires utilisés



Points importants à retenir

- Concept méconnu des acteurs cliniques
- Enjeux personnels, organisationnels, professionnels
- Utilité reconnue mais des craintes freine l'implantation (manque de ressources \$ et humaines, crainte d'alourdir le fardeau, etc.)
- Nombreuses initiatives clinique, ministérielle et de recherche
- Volonté commune => émergence
- Accès, partage et combinaison avec les autres types de données
- Important d'engager les patients dans la sélection et l'utilisation des PREMs et PROMs



MERCI
pour votre engagement!



ChairePPOSP



www.poitraslab.com

Vidéo PREMS



Vidéo PROMS



Les critères pour l'échantillonnage

Prestataire de soins primaires (médecin)



Critères d'inclusion :

1. Doit servir la population générale et non une pop. Spécifique (ex. centre d'hébergement)
2. Offre des soins ambulatoires
3. Un médecin par installation

Patients (50/médecin)



Critères d'inclusion:

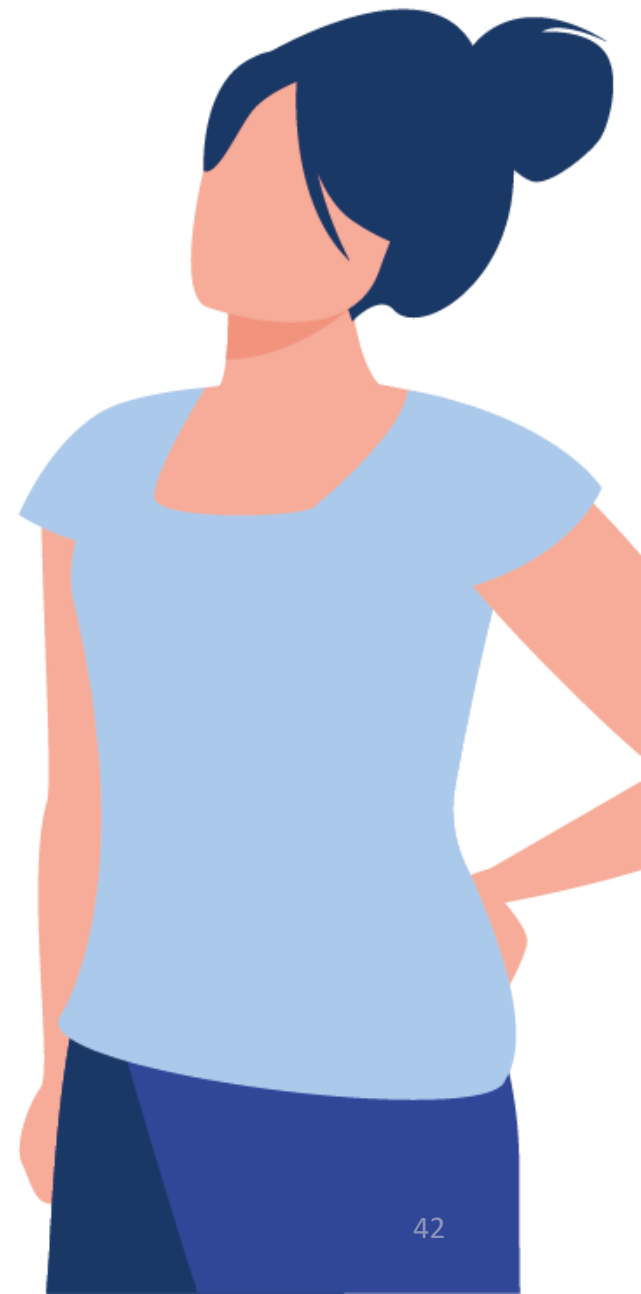
1. 45 ans et plus
2. Être propriétaire ou locataire d'une résidence privée (pas de centre d'hébergement)
3. Avoir visité un provider dans les 6 mois précédents l'invitation à participer (téléphone, en personne, virtuel) peu importe la raison de consultation
4. Pas nécessaire d'avoir une maladie chronique diagnostiquée



Doivent être recrutés à même les *case load* des médecins

Questionnaire des patients

- **Caractéristiques** des patients
- **Comportements** en matière de santé (ex. : alimentation, habitudes tabagiques, engagement dans la gestion de sa santé)
- **Capacités** (ex. : activation du patient, littératie en matière de santé et numérique)
- **Expériences de soins** (PREMs) (ex. : soins centrés sur la personne, prise de décision partagée, implication des proches dans les soins, accès)
- **Résultats** (PROMs) (ex. : perception de la santé, de l'énergie, de l'humeur et de la qualité de vie, satisfaction au regard des activités sociales et des relations)

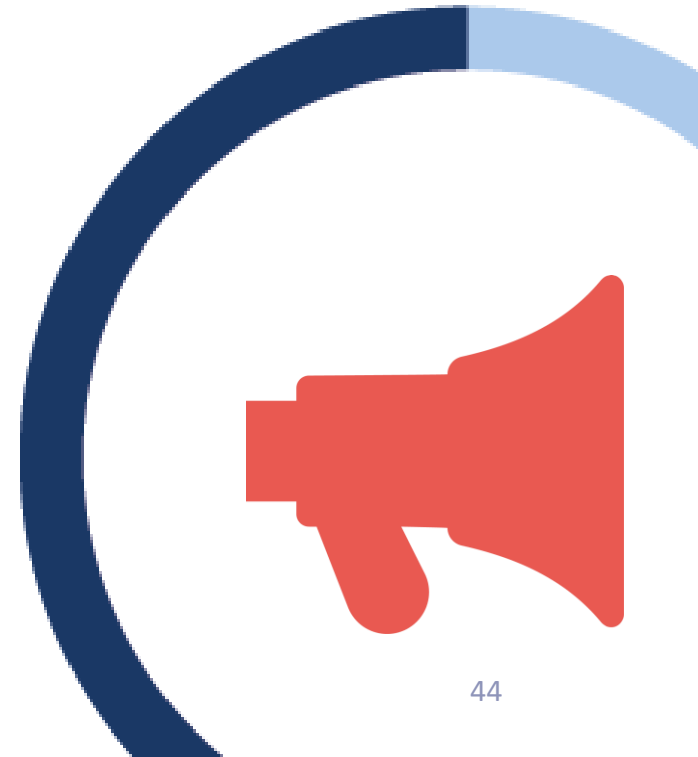


Questionnaire des cliniciens

- **Pour la clinique:** localisation, modèle de soins, type de professionnels, rémunération, gestion des données cliniques, système administratif
- **Pour le professionnel participant:** données démographiques, éducation et formation, communication avec les autres prestataires de soins primaires, parcours professionnel

Selon vous, quels sont les déterminants à l'utilisation des **PREMs** et **PROMs**?

Discussion



Comment lever les freins à l'utilisation des **PREMs** et **PROMs**?

Discussion



PSSSST!

Restez à l'affût! Notre équipe est en période de recrutement pour ce projet!



Réseau-1 Québec

Questions ou commentaires ?

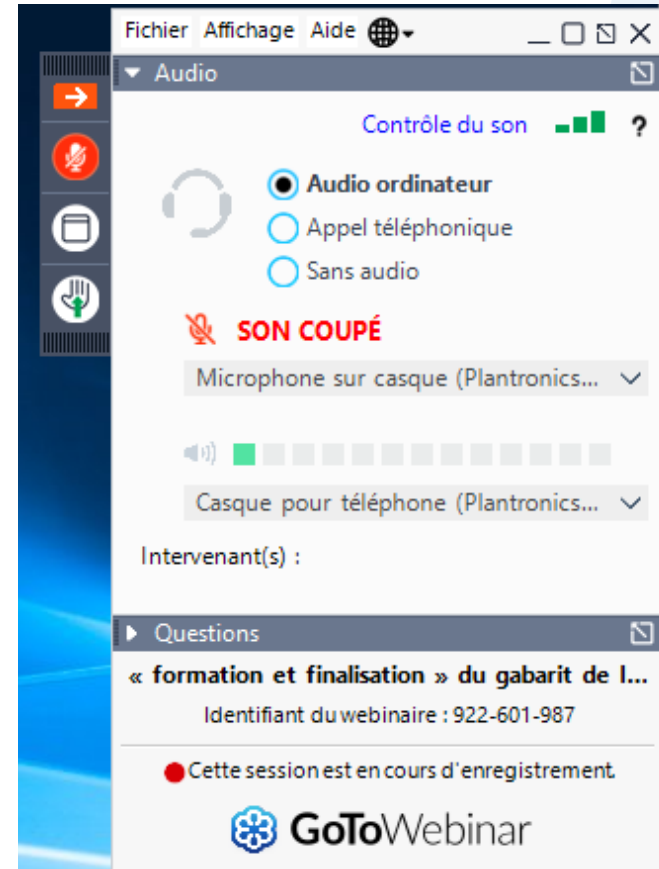
Posez vos questions de deux façons:

1. *Lever la main.*

Nous ouvrirons votre micro et vous inviterons à poser votre question oralement durant la période de questions.

2. *Par écrit:*

Tout au long de la présentation, vous pouvez écrire une question dans la boîte (cliquer sur Questions pour l'ouvrir). Nous répondrons à votre question durant la période de questions.



[@reseau1quebec](https://twitter.com/reseau1quebec)



info@reseau1quebec.ca



reseau1quebec.ca



Réseau-1 Québec

Série de webinaires 2021-2022

Prochain webinaire :

La santé durable

Par Jean-Pierre Després

22 avril 2022

Webinaires enregistrés et disponibles
sur notre chaîne YouTube :



[Réseau-1 Québec](#)

Question ou idée de webinaire :



webinaires@reseau1quebec.ca

Devenez membres :

<http://reseau1quebec.ca/membres-et-partenaires/>



[@reseau1quebec](#)



info@reseau1quebec.ca



reseau1quebec.ca