



Réseau-1 Québec

Réseau de connaissances sur les soins primaires

ASSEMBLÉE GÉNÉRALE ANNUELLE DES MEMBRES DU R1Q





Réseau-1 Québec
Réseau de connaissances sur les soins primaires



ASSEMBLÉE GÉNÉRALE ANNUELLE

Yves Couturier, PhD, directeur scientifique du R1Q

Tarek Bouhali, directeur, stratégie et opérations du R1Q



@reseau1quebec



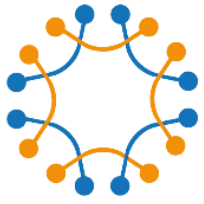
info@reseau1quebec.ca



reseau1quebec.ca



Réseau-1 Québec



Réseau-1 Québec

Réseau de connaissances sur les soins primaires

ORDRE DU JOUR

- | | |
|-----------------------------|--|
| 9 h 30 à 9 h 35
(5 min) | 1. Ouverture |
| 9 h 35 à 9 h 55
(20 min) | 2. Faits saillants des réalisations de 2021-2022,
gouverne et horizon 2024-2032 |
| 9 h 55 à 10 h 00
(5 min) | 3. Points soumis à l'Assemblée générale des membres pour décision –
vote par sondage électronique après l'événement |
| 10 h 00 | 4. Clôture de l'Assemblée générale annuelle |



@reseau1quebec



info@reseau1quebec.ca



reseau1quebec.ca



Réseau-1 Québec



Réseau-1 Québec

Réseau de connaissances sur les soins primaires

1. OUVERTURE

Propositions :

- a. Nommer un-e président-e, un-e secrétaire, et un-e scrutateur-trice pour l'Assemblée générale
- b. Adopter l'ordre du jour



@reseau1quebec



info@reseau1quebec.ca



reseau1quebec.ca



Réseau-1 Québec



Réseau-1 Québec

Réseau de connaissances sur les soins primaires

2. FAITS SAILLANTS DES RÉALISATIONS DE 2021-2022, GOUVERNE ET HORIZON 2024-2032

- a. Réalisations clés de 2021-2022
- b. Rapport financier 2021-2022
- c. Changements proposés au cadre de gouvernance du R1Q
- d. Nomination des membres du comité de direction 2022-2023
- e. Positionnement stratégique du R1Q pour le prochain mandat (2024-2032)
- f. Questions et discussion



@reseau1quebec



info@reseau1quebec.ca



reseau1quebec.ca



Réseau-1 Québec



Réseau-1 Québec

Réseau de connaissances sur les soins primaires

CONSULTEZ LE RAPPORT ANNUEL

Qui sommes-nous? Réseaux cliniques Recherche et ressources Projets Réseau ISSPL

- Aperçu
- Historique
- Fonctionnement
- Gouvernance
- Comité de la région RAP
- Plan stratégique et rapports annuels**
- Financement
- Équipe
- Nous joindre

Plan stratégique et rapports annuels

Plan stratégique 2021-2022

- Collaborer avec les DMF(MU), soutenir des clinicien.nes chercheur.es via l'appui des milieux accueillants et des cliniques prêtes à l'innovation
- Développer une stratégie pour l'utilisation des données cliniques et des PROM et PREM pour la recherche avec les gestionnaires cliniques, clinicien.nes-praticien.nes, et patient.es
- Poursuivre le développement d'Accès recherche
- Penser le développement du 3ième mandat du R1Q

+ Résumés des plans stratégiques

- Rapports annuels

Voici les rapports annuels du Réseau-1, approuvés par l'Assemblée générale des membres lors des Journées annuelles du réseau:

- **2021-2022** (soumis pour approbation)
- 2020-2021
- 2019-2020

Sur notre site web :



@reseau1quebec



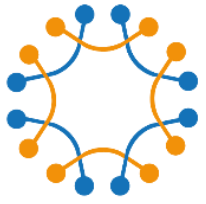
info@reseau1quebec.ca



reseau1quebec.ca



Réseau-1 Québec



Réseau-1 Québec

Réseau de connaissances sur les soins primaires

a. RÉALISATIONS CLÉS DE 2021-2022



11 projets de
recherche financés
pour un total de
131 000 \$
octroyés



Croissance du réseau :
1186 membres
en date du 31 mars!

23 lettres de soutien
fournis
8 prix résidents
octroyés



Sondage des
membres réalisé:
267 participants



@reseau1quebec



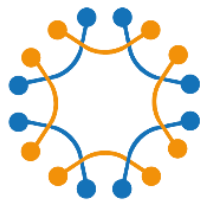
info@reseau1quebec.ca



reseau1quebec.ca



Réseau-1 Québec



Réseau-1 Québec

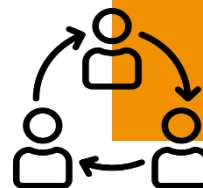
Réseau de connaissances sur les soins primaires

a. RÉALISATIONS CLÉS DE 2021-2022

Soutien des activités du comité de la relève en recherche axée sur le patient (RAP)



Production de 5 épisodes de balados « Première ligne » et 8 webinaires



Animation des 4 RRAPPL dans une communauté de pratique afin de renforcer leur capacité et faire vivre leur vision commune



Renforcement des partenariats (CQMF, Choisir avec soin, Unité SSA Québec, TopMF, Réseau ISSPLI) et développement de nouvelles collaborations (RIFRESS, Réseau COVID Pandémie, etc.)



@reseau1quebec



info@reseau1quebec.ca



reseau1quebec.ca



Réseau-1 Québec



Réseau-1 Québec

Réseau de connaissances sur les soins primaires

b. RAPPORT FINANCIER 2021-2022

Provenance des fonds

Bailleurs de fonds	Budget final 2021-2022
FRQS	680 000 \$
IRSC	100 000 \$
Unité	- \$
Total général	780 000 \$



@reseau1quebec



info@reseau1quebec.ca



reseau1quebec.ca



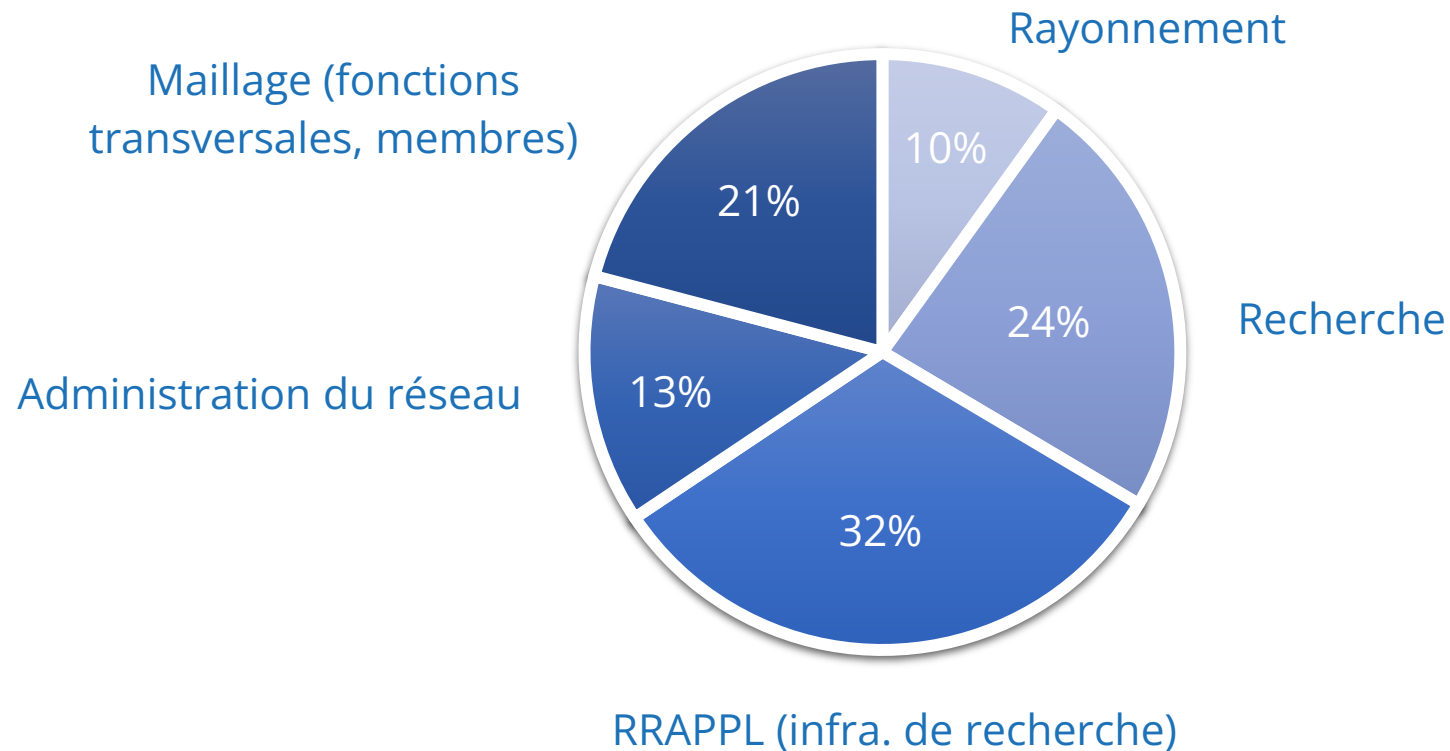
Réseau-1 Québec



Réseau-1 Québec

Réseau de connaissances sur les soins primaires

RÉPARTITION DU BUDGET GLOBAL, 2021-2022



@reseau1quebec



info@reseau1quebec.ca



reseau1quebec.ca



Réseau-1 Québec



Réseau-1 Québec

Réseau de connaissances sur les soins primaires

RÉPARTITION DU BUDGET GLOBAL, 2021-2022

R1Q budget global (toutes origines de fonds confondues), 2021-2022,
par objectif stratégique

	somme de budget final 2021-2022	% de budget final 2021-2022
Rayonnement	77 429 \$	9,93 %
Recherche	184 073 \$	23,60 %
RRAPPL	250 250 \$	32,08 %
Administration du réseau	105 240 \$	13,49 %
Maillage (fx, membres)	163 008 \$	20,90 %
Total	780 000 \$	100,00 %



@reseau1quebec



info@reseau1quebec.ca



reseau1quebec.ca



Réseau-1 Québec



DÉPENSES RÉALISÉES EN 2021-2022

Objectif stratégique	Somme budgétée 2021-2022	% du total budgété	Somme dépensée 2021-2022	% du total dépensé	Description
Rayonnement	77 429 \$	9,93%	57 150 \$	8,47%	<i>p. ex. site Web, bulletin, congrès, traduction, rencontres, % salaires concernés par ces activités</i>
Recherche	184 073 \$	23,60%	205 946 \$	30,52%	<i>p. ex. appels à projets y compris comité de sélection, prix résidents, contribution au bureau ISSPLI, % salaires</i>
RRAPPL	250 250 \$	32,08%	225 705 \$	33,44%	<i>p. ex. financement des RRAPPL, renforcement des capacités des facilitateurs et facilitatrices, rencontres, % salaires</i>
Administration du réseau	105 240 \$	13,49%	125 577 \$	18,61%	<i>p. ex. équipement, fournitures de bureau, % réunions, % salaires</i>
Maillage (fx, membres)	163 008 \$	20,90%	60 506 \$	8,97%	<i>p. ex. rencontres de concertation, dédommagement des patient.es partenaires, fonctions transversales, Journée annuelle, % salaires</i>
Total général	780 000 \$	100,00%	674 884 \$	100,00%	87% du budget global dépensé





Réseau-1 Québec

Réseau de connaissances sur les soins primaires

DÉPENSES SELON LA PROVENANCE DES FONDS

Bailleurs de fonds	Budget 2021-2022	Dépensé 2021-2022	Dépensé en % du budget
FRQS	680 000 \$	583 439 \$	86%
IRSC	100 000 \$	91 446 \$	91%
Total général	780 000 \$	674 884 \$	87%



@reseau1quebec



info@reseau1quebec.ca



reseau1quebec.ca



Réseau-1 Québec



Réseau-1 Québec

Réseau de connaissances sur les soins primaires

C. CHANGEMENTS PROPOSÉS AU CADRE DE GOUVERNANCE

1. Nouvelle structure pour le comité de direction :

- Direction scientifique (1)
- Direction scientifique adjointe (1)
- Patients partenaires (1 siège partagé)
- Responsables d'axe (3)
- Responsables de RRAPPL (4)
- Membre de la relève de la recherche (1)
- Gestionnaires (1 siège partagé)
- Responsable ISSPLI (1)



@reseau1quebec



info@reseau1quebec.ca



reseau1quebec.ca



Réseau-1 Québec



Réseau-1 Québec

Réseau de connaissances sur les soins primaires

C. CHANGEMENTS PROPOSÉS AU CADRE DE GOUVERNANCE

2. Ajout de trois axes stratégiques:

- Axe 1 : Valorisation des données
- Axe 2 : Milieux de soins apprenants
- Axe 3 : Santé durable



@reseau1quebec



info@reseau1quebec.ca



reseau1quebec.ca



Réseau-1 Québec



Réseau-1 Québec

Réseau de connaissances sur les soins primaires

d. NOMINATION DES MEMBRES DU COMITÉ DE DIRECTION 2022-2023



Yves
Couturier
directeur
scientifique



Catherine
Hudon
directrice scientifique
adjointe



André Gaudreau et
à nommer patients
partenaires
(siège partagé)



Jeannie
Haggerty
directrice RRAPPL
McGill



Jean-Sébastien
Paquette et
Matthew Menear
directeurs RRAPPL
Ulaval



Marie-Thérèse
Lussier
directrice RRAPPL
UdeMontréal –
RRSPUM



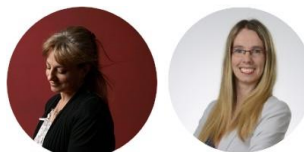
Marie-Claude
Beaulieu
directrice RRAPPL
UdeSherbrooke



Catherine Hudon
responsable Réseau
ISSPLI



Isabelle Dufour
membre de la relève
en recherche



Claudia Tremblay et
Isabelle Girard
gestionnaires
(siège partagé)



Alexandra de
Pokomandy
leader scientifique,
Axe 1



À nommer
leader scientifique,
Axe 2



À nommer
leader scientifique,
Axe 3



@reseau1quebec



info@reseau1quebec.ca



reseau1quebec.ca



Réseau-1 Québec



Réseau-1 Québec

Réseau de connaissances sur les soins primaires



Marie-Josée Fleury,
chercheure



Janie Houle,
chercheure



Marie-Eve Poitras,
chercheure



Véronique Sabourin,
patiente partenaire

**MERCI AUX MEMBRES
DU COMITÉ DE DIRECTION
SORTANTS !**



@reseau1quebec



info@reseau1quebec.ca



reseau1quebec.ca



Réseau-1 Québec



Réseau-1 Québec

Réseau de connaissances sur les soins primaires

e. POSITIONNEMENT STRATÉGIQUE DU R1Q POUR LE PROCHAIN MANDAT (2024-2032)



@reseau1quebec



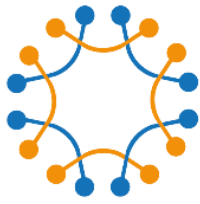
info@reseau1quebec.ca



reseau1quebec.ca

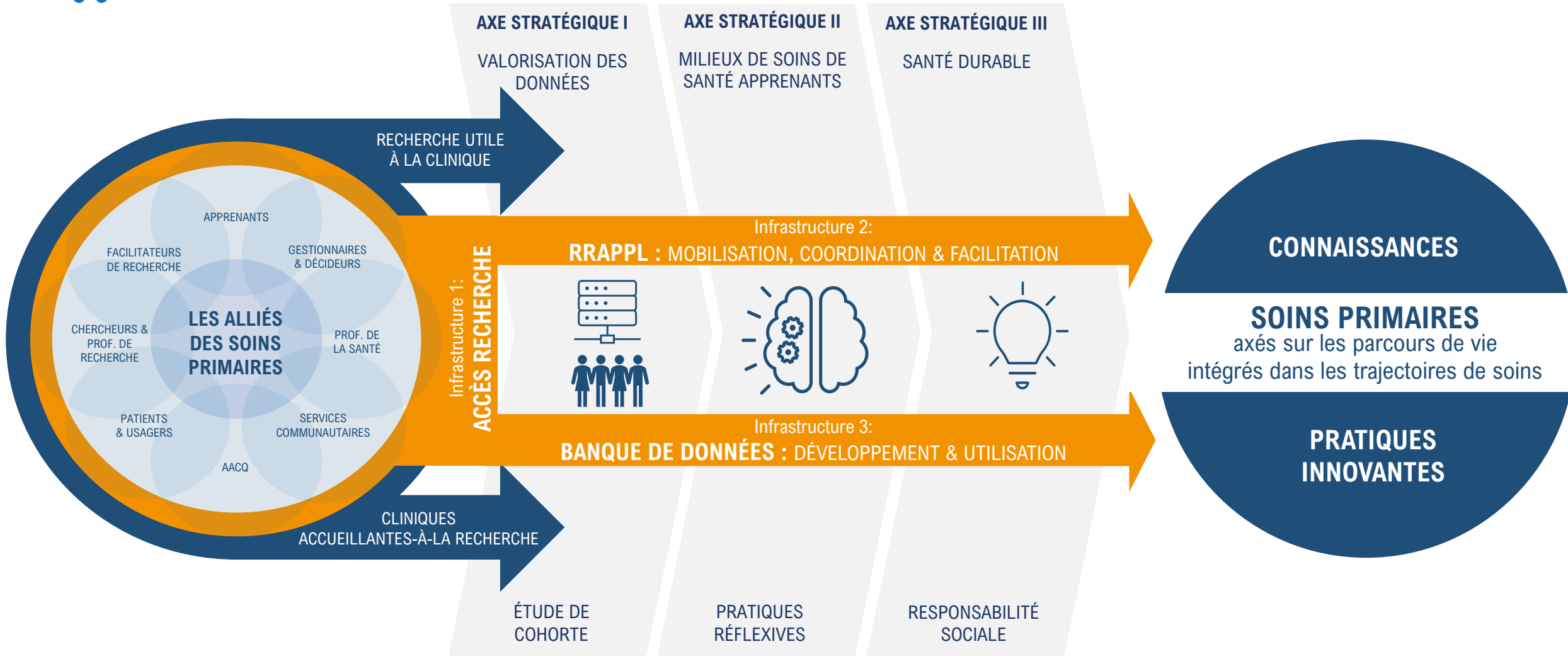


Réseau-1 Québec



Réseau-1 Québec

Réseau de connaissances sur les soins primaires



@reseau1quebec



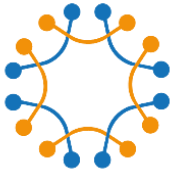
info@reseau1quebec.ca



reseau1quebec.ca



Réseau-1 Québec



Réseau-1 Québec

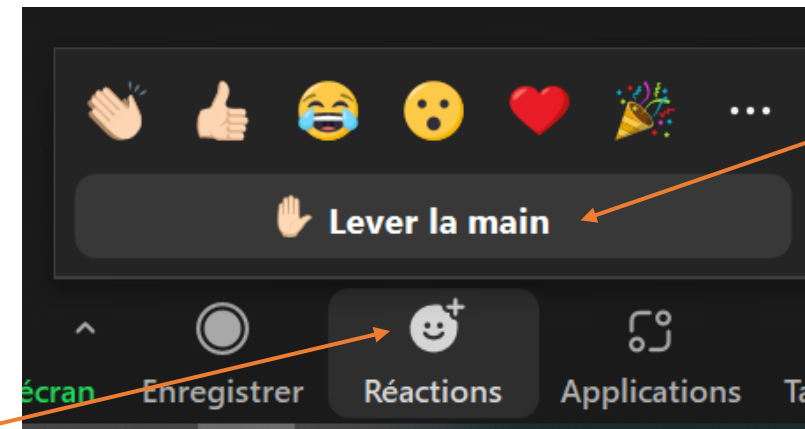
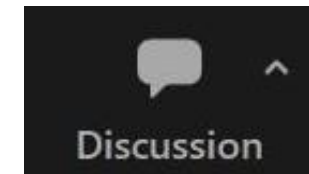
Réseau de connaissances sur les soins primaires



QUESTIONS ET DISCUSSION

Comment poser des questions :

1. Cliquez sur « Discussion » et posez votre question par écrit ou
2. Cliquez sur « Réactions » et ensuite sur « Lever la main » si vous souhaitez que l'on vous adresse la parole



@reseau1quebec



info@reseau1quebec.ca



reseau1quebec.ca



Réseau-1 Québec



Réseau-1 Québec
Réseau de connaissances sur les soins primaires



f. QUESTIONS ET DISCUSSION

Écrivez-nous au : info@reseau1quebec.ca

Ou : yves.couturier@usherbrooke.ca
tarek.bouhali@usherbrooke.ca



@reseau1quebec



info@reseau1quebec.ca



reseau1quebec.ca



Réseau-1 Québec



Réseau-1 Québec

Réseau de connaissances sur les soins primaires

3. POINTS SOUMIS À L'ASSEMBLÉE GÉNÉRALE DES MEMBRES POUR DÉCISION

Propositions :

- a. Approuver le rapport annuel pour l'année 2021-2022 tel que présenté et soumis aux membres
- b. Approuver les changements proposés au cadre de gouvernance du R1Q
- c. Approuver la nomination des membres du comité de direction 2022-2023
- d. Approuver le positionnement stratégique du R1Q pour le prochain mandat (2024-2032)

Votez par sondage électronique ici :

<https://fr.surveymonkey.com/r/NCVPMQP>



@reseau1quebec



info@reseau1quebec.ca



reseau1quebec.ca



Réseau-1 Québec



Réseau-1 Québec

Réseau de connaissances sur les soins primaires

4. CLÔTURE DE L'ASSEMBLÉE GÉNÉRALE ANNUELLE

Proposition :

a. Clôturer l'Assemblée générale annuelle

**Merci pour votre
participation !**



@reseau1quebec



info@reseau1quebec.ca



reseau1quebec.ca



Réseau-1 Québec